

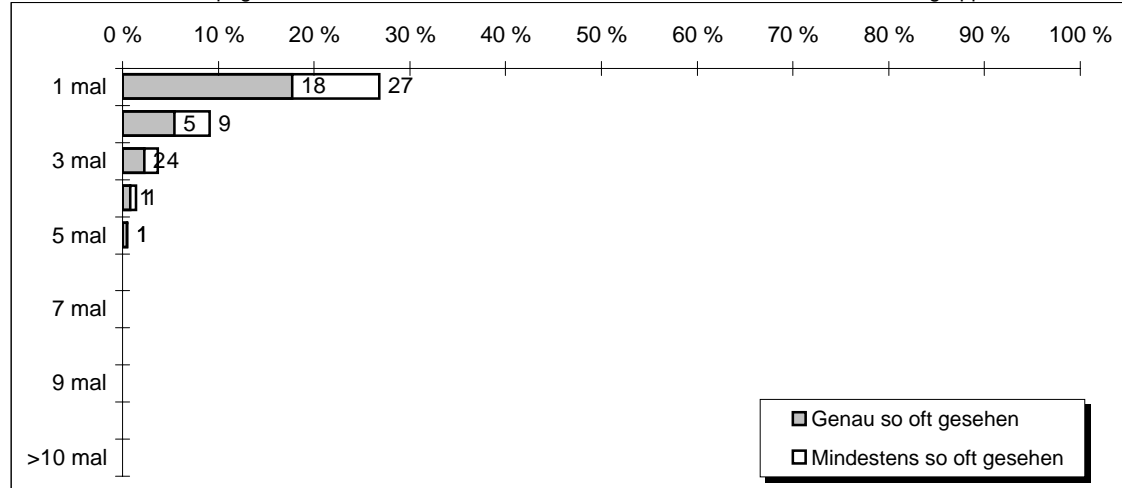
Evaluation - Rating

Details

Planungszeitraum	02.10.2002 - 30.10.2002
Schaltungen	30 Blöcke
Kosten	94'740.-
Stichprobe	Deutsche Schweiz, 5'020'300 (2'257)
Sender	Erhebungszeitraum
SAT1	01.10.2001 - 31.10.2001
RTL	01.10.2001 - 31.10.2001
PRO7	01.10.2001 - 31.10.2001
TELEZ	01.01.2002 - 31.03.2002
RTL2	01.10.2001 - 31.10.2001
KAB1	01.10.2001 - 31.10.2001
Referenzgruppe	Personen 15-49 Jahre, 2'511'600 (1'129) Alter: 15-49
Zielgruppe	Männer 15-45, 1'170'200 (526) Alter: 15-45 Geschlecht: männlich
Einstellungen	Kontaktdefinition 1" konsekutiv

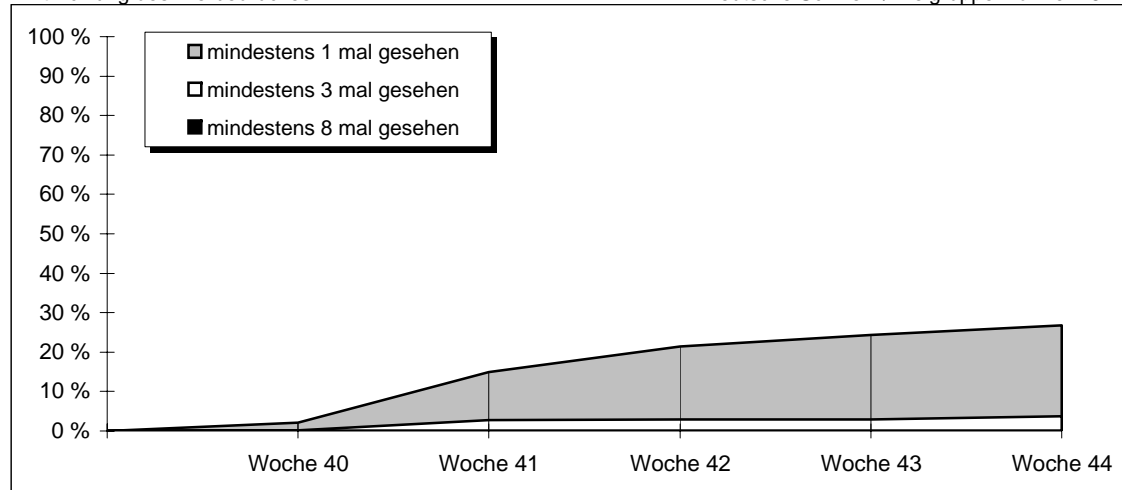
Werbedruck der Kampagne

Deutsche Schweiz / Zielgruppe Männer 15-45



Entwicklung des Werbedruckes

Deutsche Schweiz / Zielgruppe Männer 15-45



Evaluation - Rating

Einschaltplan	Total (30\9 Blöcke)							SAT1 (5\5 Blöcke)							RTL (5\1 Blöcke)							PRO7 (5\1 Blöcke)						
	Mo	Di	Mi	Do	Fr	Sa	So	Mo	Di	Mi	Do	Fr	Sa	So	Mo	Di	Mi	Do	Fr	Sa	So	Mo	Di	Mi	Do	Fr	Sa	So
Ganzer Tag	2	2\1	4\1	2	2\1	7\1	11\5	.	.	.	.	.	.	5\5	.	.	2\1	1	.	1	1	1	1\1	.	.	.	1	2
02:00-06:00 h	.	.	.	.	.	.	.	.	.	.	.	.	.	.	.	.	.	.	.	.	.	.	.	.	.	.	.	.
06:00-12:00 h	.	.	.	.	.	.	.	.	.	.	.	.	.	.	.	.	.	.	.	.	.	.	.	.	.	.	.	.
12:00-14:00 h	.	.	.	.	.	.	.	.	.	.	.	.	.	.	.	.	.	.	.	.	.	.	.	.	.	.	.	.
14:00-17:00 h	.	.	.	.	.	.	.	.	.	.	.	.	.	.	.	.	.	.	.	.	.	.	.	.	.	.	.	.
17:00-18:00 h	.	.	.	.	.	.	3\3	.	.	.	.	.	3\3	.	.	.	.	.	.	.	.	.	.	.	.	.	.	
18:00-18:15 h	.	.	.	.	.	.	2\2	.	.	.	.	.	2\2	.	.	.	.	.	.	.	.	.	.	.	.	.	.	
18:15-18:30 h	1	.	.	1	1	1	1	.	.	.	.	.	.	.	.	.	.	.	.	.	.	.	.	.	.	.	.	
18:30-18:45 h	.	.	.	.	.	.	.	.	.	.	.	.	.	.	.	.	.	.	.	.	.	.	.	.	.	.	.	
18:45-19:00 h	.	.	.	.	.	.	.	.	.	.	.	.	.	.	.	.	.	.	.	.	.	.	.	.	.	.	.	
19:00-19:15 h	.	.	.	.	.	.	.	.	.	.	.	.	.	.	.	.	.	.	.	.	.	.	.	.	.	.	.	
19:15-19:30 h	.	.	.	.	.	.	.	.	.	.	.	.	.	.	.	.	.	.	.	.	.	.	.	.	.	.	.	
19:30-19:45 h	.	.	.	.	.	.	.	.	.	.	.	.	.	.	.	.	.	.	.	.	.	.	.	.	.	.	.	
19:45-20:00 h	.	.	.	.	.	.	.	.	.	.	.	.	.	.	.	.	.	.	.	.	.	.	.	.	.	.	.	
20:00-20:15 h	.	.	1	.	.	.	1	.	.	.	.	.	.	.	.	.	.	.	.	.	.	.	.	.	.	.	1	
20:15-20:30 h	.	.	.	.	.	.	.	.	.	.	.	.	.	.	.	.	.	.	.	.	.	.	.	.	.	.	.	
20:30-20:45 h	.	.	.	.	.	.	.	.	.	.	.	.	.	.	.	.	.	.	.	.	.	.	.	.	.	.	.	
20:45-21:00 h	.	.	.	.	.	.	1	.	.	.	.	.	.	.	.	.	.	.	.	1	.	.	.	.	.	.	.	
21:00-21:15 h	.	.	2\1	1	.	1	.	.	.	.	.	.	.	.	.	1\1	1	.	1	.	.	.	.	.	.	.	.	
21:15-21:30 h	1	.	.	.	.	2\1	1	.	.	.	.	.	.	.	.	.	.	.	.	.	1	.	.	.	.	1	1	
21:30-21:45 h	.	1\1	.	.	.	.	.	.	.	.	.	.	.	.	.	.	.	.	.	.	.	1\1	.	.	.	.	.	
21:45-22:00 h	.	1	.	.	.	1	1	.	.	.	.	.	.	.	.	.	.	.	.	.	.	.	.	.	.	.	.	
22:00-22:15 h	.	.	1	.	.	2	.	.	.	.	.	.	.	.	.	1	.	.	.	.	.	.	.	.	.	.	.	
22:15-22:30 h	.	.	.	.	.	.	.	.	.	.	.	.	.	.	.	.	.	.	.	.	.	.	.	.	.	.	.	
22:30-22:45 h	.	.	.	.	.	.	.	.	.	.	.	.	.	.	.	.	.	.	.	.	.	.	.	.	.	.	.	
22:45-23:00 h	.	.	.	.	1\1	.	1	.	.	.	.	.	.	.	.	.	.	.	.	.	.	.	.	.	.	.	.	
23:00-02:00 h	.	.	.	.	.	.	.	.	.	.	.	.	.	.	.	.	.	.	.	.	.	.	.	.	.	.	.	
Kosten	94'740.-							13'800.-							18'420.-							19'980.-						

4/3 heisst: 4 Einschaltungen, davon 3 Rasterwerte

Evaluation - Rating

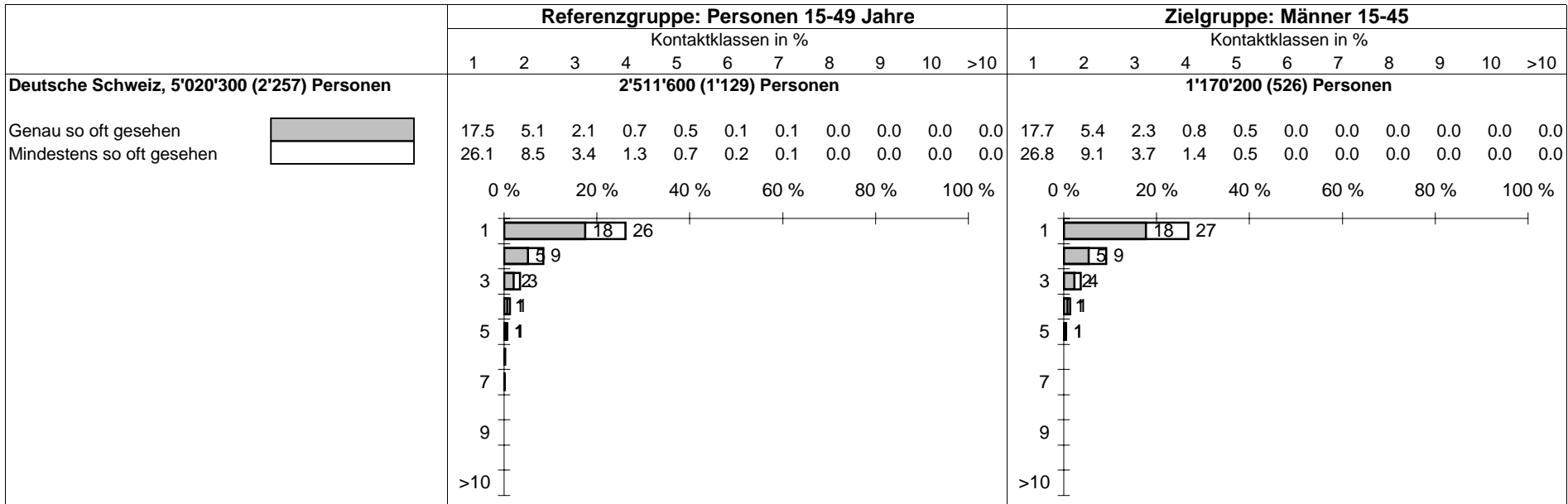
Einschaltplan	Total (30\9 Blöcke)							TELEZ (5 Blöcke)							RTL2 (5\2 Blöcke)							KAB1 (5 Blöcke)						
	Mo	Di	Mi	Do	Fr	Sa	So	Mo	Di	Mi	Do	Fr	Sa	So	Mo	Di	Mi	Do	Fr	Sa	So	Mo	Di	Mi	Do	Fr	Sa	So
Ganzer Tag	2	2\1	4\1	2	2\1	7\1	11\5	1	.	.	1	1	1	1	.	.	2	.	1\1	2\1	.	.	1	.	.	.	2	2
02:00-06:00 h	.	.	.	.	.	.	.	.	.	.	.	.	.	.	.	.	.	.	.	.	.	.	.	.	.	.	.	.
06:00-12:00 h	.	.	.	.	.	.	.	.	.	.	.	.	.	.	.	.	.	.	.	.	.	.	.	.	.	.	.	.
12:00-14:00 h	.	.	.	.	.	.	.	.	.	.	.	.	.	.	.	.	.	.	.	.	.	.	.	.	.	.	.	.
14:00-17:00 h	.	.	.	.	.	.	.	.	.	.	.	.	.	.	.	.	.	.	.	.	.	.	.	.	.	.	.	.
17:00-18:00 h	.	.	.	.	.	.	3\3	.	.	.	.	.	.	.	.	.	.	.	.	.	.	.	.	.	.	.	.	.
18:00-18:15 h	.	.	.	.	.	.	2\2	.	.	.	.	.	.	.	.	.	.	.	.	.	.	.	.	.	.	.	.	.
18:15-18:30 h	1	.	.	1	1	1	1	1	.	.	1	1	1	1	.	.	.	.	.	.	.	.	.	.	.	.	.	.
18:30-18:45 h	.	.	.	.	.	.	.	.	.	.	.	.	.	.	.	.	.	.	.	.	.	.	.	.	.	.	.	.
18:45-19:00 h	.	.	.	.	.	.	.	.	.	.	.	.	.	.	.	.	.	.	.	.	.	.	.	.	.	.	.	.
19:00-19:15 h	.	.	.	.	.	.	.	.	.	.	.	.	.	.	.	.	.	.	.	.	.	.	.	.	.	.	.	.
19:15-19:30 h	.	.	.	.	.	.	.	.	.	.	.	.	.	.	.	.	.	.	.	.	.	.	.	.	.	.	.	.
19:30-19:45 h	.	.	.	.	.	.	.	.	.	.	.	.	.	.	.	.	.	.	.	.	.	.	.	.	.	.	.	.
19:45-20:00 h	.	.	.	.	.	.	.	.	.	.	.	.	.	.	.	.	.	.	.	.	.	.	.	.	.	.	.	.
20:00-20:15 h	.	.	1	.	.	.	1	.	.	.	.	.	.	.	.	.	1	.	.	.	.	.	.	.	.	.	.	.
20:15-20:30 h	.	.	.	.	.	.	.	.	.	.	.	.	.	.	.	.	.	.	.	.	.	.	.	.	.	.	.	.
20:30-20:45 h	.	.	.	.	.	.	.	.	.	.	.	.	.	.	.	.	.	.	.	.	.	.	.	.	.	.	.	.
20:45-21:00 h	.	.	.	.	.	.	1	.	.	.	.	.	.	.	.	.	.	.	.	.	.	.	.	.	.	.	.	.
21:00-21:15 h	.	.	2\1	1	.	1	.	.	.	.	.	.	.	.	.	.	1	.	.	.	.	.	.	.	.	.	.	.
21:15-21:30 h	1	.	.	.	.	2\1	1	.	.	.	.	.	.	.	.	.	.	.	.	1\1	.	.	.	.	.	.	.	.
21:30-21:45 h	.	1\1	.	.	.	.	.	.	.	.	.	.	.	.	.	.	.	.	.	.	.	.	.	.	.	.	.	.
21:45-22:00 h	.	1	.	.	.	1	1	.	.	.	.	.	.	.	.	.	.	.	.	.	.	.	1	.	.	.	1	1
22:00-22:15 h	.	.	1	.	.	2	.	.	.	.	.	.	.	.	.	.	.	.	.	1	.	.	.	.	.	.	1	.
22:15-22:30 h	.	.	.	.	.	.	.	.	.	.	.	.	.	.	.	.	.	.	.	.	.	.	.	.	.	.	.	.
22:30-22:45 h	.	.	.	.	.	.	.	.	.	.	.	.	.	.	.	.	.	.	.	.	.	.	.	.	.	.	.	.
22:45-23:00 h	.	.	.	.	1\1	.	1	.	.	.	.	.	.	.	.	.	.	.	1\1	.	.	.	.	.	.	.	.	1
23:00-02:00 h	.	.	.	.	.	.	.	.	.	.	.	.	.	.	.	.	.	.	.	.	.	.	.	.	.	.	.	.
Kosten	94'740.-							29'400.-							8'670.-							4'470.-						

4/3 heisst: 4 Einschaltungen, davon 3 Rasterwerte

Evaluation - Rating

			Referenzgruppe: Personen 15-49 Jahre							Zielgruppe: Männer 15-45							
			Rating kum	Kontakt Summe	GRP	OTS	TKP	Preis GRP	TSP	Rating kum	Kontakt Summe	GRP	OTS	TKP	Preis GRP	TSP	Aff.- Index
<b>Deutsche Schweiz, 5'020'300 (2'257) Personen</b>			<b>2'511'600 (1'129) Personen</b>							<b>1'170'200 (526) Personen</b>							
Alle Sender	30 Blöcke	94'740.-	25.8	1'175'800	46.8	1.8	81.-	2'024.-	146.-	26.5	575'100	49.1	1.9	165.-	1'928.-	306.-	104.9
SAT1	5 Blöcke	13'800.-	2.0	191'400	7.6	3.8	72.-	1'811.-	275.-	2.5	101'600	8.7	3.5	136.-	1'590.-	472.-	114.5
RTL	5 Blöcke	18'420.-	7.4	236'300	9.4	1.3	78.-	1'958.-	99.-	5.7	84'600	7.2	1.3	218.-	2'546.-	276.-	76.6
PRO7	5 Blöcke	19'980.-	9.3	274'600	10.9	1.2	73.-	1'827.-	86.-	10.9	157'800	13.5	1.2	127.-	1'481.-	157.-	123.9
TELEZ	5 Blöcke	29'400.-	6.7	304'200	12.1	1.8	97.-	2'427.-	175.-	5.8	126'200	10.8	1.9	233.-	2'725.-	433.-	89.3
RTL2	5 Blöcke	8'670.-	4.0	101'800	4.1	1.0	85.-	2'138.-	86.-	4.8	66'500	5.7	1.2	130.-	1'526.-	154.-	139.0
KAB1	5 Blöcke	4'470.-	2.9	67'400	2.7	0.9	66.-	1'667.-	61.-	3.4	38'400	3.3	1.0	117.-	1'364.-	112.-	122.2

Evaluation - Rating



Evaluation - Rating

Deutsche Schweiz						Referenzgruppe: Personen 15-49 Jahre							Zielgruppe: Männer 15-45							Aff.-Index		
						Rating in %	Kontakt kum	GRP Summe	OTS	TKP	Preis GRP	TSP	Rating in %	Kontakt kum	GRP Summe	OTS	TKP	Preis GRP	TSP			
Datum	Sender	Planzeit	Preis	Preis kum.	Faktor	2'511'600 (1'129) Personen							1'170'200 (526) Personen									
Alle Blöcke				94'740.-		25.8	1'175'800	46.8	1.8	81.-	2'024.-	146.-	26.5	575'100	49.1	1.9	165.-	1'928.-	306.-	104.9		
Mi, 02.Okt 02	RTL2CH	21:10	1'590.-	1'590.-	1.42	0.7	0.3	17'400	0.7	2.3	91.-	2'271.-	211.-	1.1	0.5	12'900	1.1	2.2	124.-	1'445.-	272.-	158.6
Sa, 05.Okt 02	RTL2CH	21:25 R	1'950.-	3'540.-	0.69	0.6	0.9	33'400	1.3	1.4	122.-	3'250.-	157.-	0.6	0.8	19'500	1.7	2.1	292.-	3'250.-	378.-	89.6
So, 06.Okt 02	SAT1CH	17:14 R	2'760.-	6'300.-	5.26	1.5	1.2	71'800	2.9	2.4	72.-	1'840.-	209.-	1.9	1.2	41'900	3.6	3.0	123.-	1'453.-	449.-	125.1
So, 06.Okt 02	KAB1CH	22:55	900.-	7'200.-	0.80	0.5	2.0	84'700	3.4	1.7	70.-	1'800.-	143.-	0.5	2.0	48'000	4.1	2.1	148.-	1'800.-	308.-	100.9
Mo, 07.Okt 02	TELEZ	18:15	5'880.-	13'080.-		2.5	3.4	148'100	5.9	1.7	93.-	2'352.-	153.-	2.4	3.5	75'600	6.5	1.9	213.-	2'450.-	319.-	93.3
Mi, 09.Okt 02	RTLCH	21:10 R	3'900.-	16'980.-	1.74	1.8	4.1	194'200	7.7	1.9	85.-	2'167.-	165.-	1.1	3.8	88'900	7.6	2.0	291.-	3'545.-	382.-	62.4
Do, 10.Okt 02	TELEZ	18:15	5'880.-	22'860.-		2.4	5.1	254'400	10.1	2.0	98.-	2'450.-	178.-	2.1	4.8	113'700	9.7	2.0	237.-	2'800.-	407.-	88.3
Fr, 11.Okt 02	TELEZ	18:15	5'880.-	28'740.-		2.9	5.9	326'000	13.0	2.2	82.-	2'028.-	194.-	2.2	5.4	139'300	11.9	2.2	230.-	2'673.-	455.-	76.5
Sa, 12.Okt 02	TELEZ	18:15	5'880.-	34'620.-		2.3	7.4	382'800	15.2	2.1	104.-	2'557.-	186.-	2.0	6.9	162'700	13.9	2.0	251.-	2'940.-	429.-	88.4
Sa, 12.Okt 02	PRO7CH	21:15	3'540.-	38'160.-	1.27	2.1	8.9	435'300	17.3	1.9	67.-	1'686.-	171.-	2.6	8.9	193'500	16.5	1.9	115.-	1'362.-	366.-	125.9
So, 13.Okt 02	TELEZ	18:15	5'880.-	44'040.-		2.1	9.3	487'500	19.4	2.1	113.-	2'800.-	189.-	2.1	9.2	218'400	18.7	2.0	236.-	2'800.-	409.-	102.5
So, 13.Okt 02	PRO7CH	20:10	3'360.-	47'400.-		1.9	10.8	535'600	21.3	2.0	70.-	1'768.-	175.-	2.2	11.2	244'400	20.9	1.9	129.-	1'527.-	362.-	116.1
So, 13.Okt 02	RTLCH	20:50	3'900.-	51'300.-	0.80	2.0	12.6	586'200	23.3	1.8	77.-	1'950.-	162.-	1.8	12.9	266'000	22.7	1.8	181.-	2'167.-	340.-	91.4
So, 13.Okt 02	PRO7CH	21:15	5'310.-	56'610.-		2.4	14.4	646'600	25.7	1.8	88.-	2'213.-	157.-	2.6	14.8	296'200	25.3	1.7	175.-	2'042.-	327.-	107.5
Mi, 16.Okt 02	RTLCH	22:10	3'360.-	59'970.-	1.80	2.3	15.5	704'500	28.1	1.8	58.-	1'461.-	154.-	2.2	15.8	322'700	27.6	1.7	127.-	1'527.-	324.-	98.2
Do, 17.Okt 02	RTLCH	21:10	3'360.-	63'330.-	1.01	1.8	17.1	749'700	29.8	1.7	74.-	1'867.-	147.-	1.3	17.0	338'000	28.9	1.7	221.-	2'585.-	318.-	72.4
Sa, 19.Okt 02	RTLCH	21:10	3'900.-	67'230.-	1.20	1.4	18.0	786'300	31.3	1.7	106.-	2'786.-	149.-	0.7	17.4	346'000	29.6	1.7	487.-	5'571.-	330.-	46.9
Sa, 19.Okt 02	KAB1CH	21:45	900.-	68'130.-	1.30	0.2	18.2	791'600	31.5	1.7	169.-	4'500.-	149.-	0.2	17.6	348'700	29.8	1.7	333.-	4'500.-	331.-	109.0
Sa, 19.Okt 02	RTL2CH	22:10	1'410.-	69'540.-	1.23	0.5	18.7	804'900	32.0	1.7	107.-	2'820.-	148.-	0.9	18.4	359'200	30.7	1.7	134.-	1'567.-	323.-	171.2
Sa, 19.Okt 02	KAB1CH	22:10	720.-	70'260.-		0.6	18.8	819'500	32.6	1.7	49.-	1'200.-	149.-	0.8	18.5	368'800	31.5	1.7	75.-	900.-	325.-	140.4
So, 20.Okt 02	SAT1CH	17:14 R	2'760.-	73'020.-	5.26	1.7	19.1	862'100	34.3	1.8	65.-	1'624.-	152.-	2.7	18.8	400'800	34.2	1.8	86.-	1'022.-	332.-	161.2
So, 20.Okt 02	SAT1CH	18:11 R	2'760.-	75'780.-	2.12	2.1	19.8	915'200	36.4	1.8	52.-	1'314.-	152.-	2.3	19.9	428'500	36.6	1.8	100.-	1'200.-	325.-	112.0
So, 20.Okt 02	KAB1CH	21:45	1'050.-	76'830.-	0.83	0.7	20.6	933'300	37.2	1.8	58.-	1'500.-	148.-	1.2	21.1	442'500	37.8	1.8	75.-	875.-	311.-	166.0
Mo, 21.Okt 02	PRO7CH	21:15	3'180.-	80'010.-	1.70	2.0	21.6	983'500	39.2	1.8	63.-	1'590.-	147.-	3.1	22.5	478'700	40.9	1.8	88.-	1'026.-	304.-	154.9
Di, 22.Okt 02	KAB1CH	21:45	900.-	80'910.-	0.90	0.6	22.2	999'900	39.8	1.8	55.-	1'500.-	145.-	0.5	22.5	484'800	41.4	1.8	149.-	1'800.-	307.-	79.1
Fr, 25.Okt 02	RTL2CH	22:45 R	1'410.-	82'320.-	0.79	0.8	23.3	1'019'700	40.6	1.7	71.-	1'763.-	141.-	0.8	23.6	494'500	42.3	1.8	145.-	1'763.-	298.-	105.9
So, 27.Okt 02	SAT1CH	17:14 R	2'760.-	85'080.-	5.26	1.8	23.5	1'064'400	42.4	1.8	62.-	1'533.-	144.-	0.8	23.6	503'900	43.1	1.8	293.-	3'450.-	308.-	45.2
So, 27.Okt 02	SAT1CH	18:11 R	2'760.-	87'840.-	2.12	0.5	23.7	1'077'000	42.9	1.8	219.-	5'520.-	148.-	0.9	24.1	514'000	43.9	1.8	274.-	3'067.-	311.-	171.1
Di, 29.Okt 02	PRO7CH	21:40 R	4'590.-	92'430.-	0.90	2.5	25.4	1'140'300	45.4	1.8	73.-	1'836.-	145.-	2.9	25.9	548'500	46.9	1.8	133.-	1'583.-	305.-	116.9
Mi, 30.Okt 02	RTL2CH	20:10	2'310.-	94'740.-	1.24	1.4	25.8	1'175'800	46.8	1.8	65.-	1'650.-	146.-	2.3	26.5	575'100	49.1	1.9	87.-	1'004.-	306.-	161.1

Evaluation - Rating

Deutsche Schweiz / SAT1						Referenzgruppe: Personen 15-49 Jahre							Zielgruppe: Männer 15-45									
						Rating in %	Kontakt kum	GRP Summe	OTS	TKP	Preis GRP	TSP	Rating in %	Kontakt kum	GRP Summe	OTS	TKP	Preis GRP	TSP	Aff.- Index		
<b>Alle Blöcke</b>						<b>2'511'600 (1'129) Personen</b>							<b>1'170'200 (526) Personen</b>									
				13'800.-		2.0	191'400	7.6	3.8	72.-	1'811.-	275.-	2.5	101'600	8.7	3.5	136.-	1'590.-	472.-	114.5		
So, 06.Okt 02	SAT1CH	17:14 R	2'760.-	2'760.-	5.26	1.5	0.3	38'400	1.5	5.0	72.-	1'840.-	366.-	1.9	0.4	22'400	1.9	4.8	123.-	1'453.-	590.-	125.1
So, 20.Okt 02	SAT1CH	17:14 R	2'760.-	5'520.-	5.26	1.7	0.6	81'000	3.2	5.3	65.-	1'624.-	366.-	2.7	0.9	54'300	4.6	5.1	86.-	1'022.-	524.-	161.2
So, 20.Okt 02	SAT1CH	18:11 R	2'760.-	8'280.-	2.12	2.1	1.5	134'100	5.3	3.5	52.-	1'314.-	220.-	2.3	2.1	82'100	7.0	3.3	100.-	1'200.-	337.-	112.0
So, 27.Okt 02	SAT1CH	17:14 R	2'760.-	11'040.-	5.26	1.8	1.7	178'800	7.1	4.2	62.-	1'533.-	259.-	0.8	2.1	91'500	7.8	3.7	293.-	3'450.-	449.-	45.2
So, 27.Okt 02	SAT1CH	18:11 R	2'760.-	13'800.-	2.12	0.5	2.0	191'400	7.6	3.8	219.-	5'520.-	275.-	0.9	2.5	101'600	8.7	3.5	274.-	3'067.-	472.-	171.1

Evaluation - Rating

Deutsche Schweiz / RTL						Referenzgruppe: Personen 15-49 Jahre							Zielgruppe: Männer 15-45									
						Rating		Kontakt		GRP	OTS	TKP	Preis	TSP	Rating		Kontakt		GRP	OTS	TKP	Preis
Datum	Sender	Planzeit	Preis	Preis kum.	Faktor	in %	kum	Summe				GRP		in %	kum	Summe				Index		
Alle Blöcke						2'511'600 (1'129) Personen							1'170'200 (526) Personen									
				18'420.-		7.4		236'300	9.4	1.3	78.-	1'958.-	99.-	5.7		84'600	7.2	1.3	218.-	2'546.-	276.-	76.6
Mi, 09.Okt 02	RTLCH	21:10 R	3'900.-	3'900.-	1.74	1.8	0.7	46'000	1.8	2.6	85.-	2'167.-	222.-	1.1	0.3	13'400	1.1	3.7	291.-	3'545.-	1'111.-	62.4
So, 13.Okt 02	RTLCH	20:50	3'900.-	7'800.-	0.80	2.0	3.4	96'600	3.8	1.1	77.-	1'950.-	91.-	1.8	2.8	34'900	3.0	1.1	181.-	2'167.-	238.-	91.4
Mi, 16.Okt 02	RTLCH	22:10	3'360.-	11'160.-	1.80	2.3	4.8	154'500	6.2	1.3	58.-	1'461.-	93.-	2.2	4.1	61'400	5.2	1.3	127.-	1'527.-	233.-	98.2
Do, 17.Okt 02	RTLCH	21:10	3'360.-	14'520.-	1.01	1.8	6.5	199'700	7.9	1.2	74.-	1'867.-	89.-	1.3	5.3	76'600	6.5	1.2	221.-	2'585.-	234.-	72.4
Sa, 19.Okt 02	RTLCH	21:10	3'900.-	18'420.-	1.20	1.4	7.4	236'300	9.4	1.3	106.-	2'786.-	99.-	0.7	5.7	84'600	7.2	1.3	487.-	5'571.-	276.-	46.9

Evaluation - Rating

Deutsche Schweiz / PRO7						Referenzgruppe: Personen 15-49 Jahre							Zielgruppe: Männer 15-45									
						Rating in %	Kontakt kum	GRP Summe	OTS	TKP	Preis GRP	TSP	Rating in %	Kontakt kum	GRP Summe	OTS	TKP	Preis GRP	TSP	Aff.- Index		
<b>Alle Blöcke</b>						<b>2'511'600 (1'129) Personen</b>							<b>1'170'200 (526) Personen</b>									
				19'980.-		9.3	274'600	10.9	1.2	73.-	1'827.-	86.-	10.9	157'800	13.5	1.2	127.-	1'481.-	157.-	123.9		
Sa, 12.Okt 02	PRO7CH	21:15	3'540.-	3'540.-	1.27	2.1	1.8	52'500	2.1	1.2	67.-	1'686.-	78.-	2.6	2.3	30'800	2.6	1.1	115.-	1'362.-	132.-	125.9
So, 13.Okt 02	PRO7CH	20:10	3'360.-	6'900.-		1.9	3.6	100'700	4.0	1.1	70.-	1'768.-	76.-	2.2	4.6	56'900	4.9	1.1	129.-	1'527.-	128.-	116.1
So, 13.Okt 02	PRO7CH	21:15	5'310.-	12'210.-		2.4	5.7	161'100	6.4	1.1	88.-	2'213.-	85.-	2.6	6.7	87'100	7.4	1.1	175.-	2'042.-	156.-	107.5
Mo, 21.Okt 02	PRO7CH	21:15	3'180.-	15'390.-	1.70	2.0	6.9	211'300	8.4	1.2	63.-	1'590.-	89.-	3.1	8.4	123'400	10.5	1.3	88.-	1'026.-	157.-	154.9
Di, 29.Okt 02	PRO7CH	21:40 R	4'590.-	19'980.-	0.90	2.5	9.3	274'600	10.9	1.2	73.-	1'836.-	86.-	2.9	10.9	157'800	13.5	1.2	133.-	1'583.-	157.-	116.9

Evaluation - Rating

Deutsche Schweiz / TELEZ						Referenzgruppe: Personen 15-49 Jahre							Zielgruppe: Männer 15-45									
						Rating in %	Kontakt kum	GRP Summe	OTS	TKP	Preis GRP	TSP	Rating in %	Kontakt kum	GRP Summe	OTS	TKP	Preis GRP	TSP	Aff.- Index		
<b>Alle Blöcke</b>						<b>2'511'600 (1'129) Personen</b>							<b>1'170'200 (526) Personen</b>									
				29'400.-		6.7	304'200	12.1	1.8	97.-	2'427.-	175.-	5.8	126'200	10.8	1.9	233.-	2'725.-	433.-	89.3		
Mo, 07.Okt 02	TELEZ	18:15	5'880.-	5'880.-		2.5	1.7	63'500	2.5	1.5	93.-	2'352.-	138.-	2.4	1.7	27'600	2.4	1.4	213.-	2'450.-	296.-	93.3
Do, 10.Okt 02	TELEZ	18:15	5'880.-	11'760.-		2.4	3.1	123'700	4.9	1.6	98.-	2'450.-	151.-	2.1	2.9	52'400	4.5	1.6	237.-	2'800.-	347.-	88.3
Fr, 11.Okt 02	TELEZ	18:15	5'880.-	17'640.-		2.9	4.1	195'300	7.8	1.9	82.-	2'028.-	171.-	2.2	3.7	77'900	6.7	1.8	230.-	2'673.-	407.-	76.5
Sa, 12.Okt 02	TELEZ	18:15	5'880.-	23'520.-		2.3	6.2	252'100	10.0	1.6	104.-	2'557.-	151.-	2.0	5.5	101'300	8.7	1.6	251.-	2'940.-	365.-	88.4
So, 13.Okt 02	TELEZ	18:15	5'880.-	29'400.-		2.1	6.7	304'200	12.1	1.8	113.-	2'800.-	175.-	2.1	5.8	126'200	10.8	1.9	236.-	2'800.-	433.-	102.5

Evaluation - Rating

Deutsche Schweiz / RTL2						Referenzgruppe: Personen 15-49 Jahre							Zielgruppe: Männer 15-45									
						Rating in %	Kontakt kum	GRP Summe	OTS	TKP	Preis GRP	TSP	Rating in %	Kontakt kum	GRP Summe	OTS	TKP	Preis GRP	TSP	Aff.- Index		
<b>Alle Blöcke</b>						<b>2'511'600 (1'129) Personen</b>							<b>1'170'200 (526) Personen</b>									
				8'670.-		4.0	101'800	4.1	1.0	85.-	2'138.-	86.-	4.8	66'500	5.7	1.2	130.-	1'526.-	154.-	139.0		
Mi, 02.Okt 02	RTL2CH	21:10	1'590.-	1'590.-	1.42	0.7	0.3	17'400	0.7	2.3	91.-	2'271.-	211.-	1.1	0.5	12'900	1.1	2.2	124.-	1'445.-	272.-	158.6
Sa, 05.Okt 02	RTL2CH	21:25 R	1'950.-	3'540.-	0.69	0.6	1.4	33'400	1.3	0.9	122.-	3'250.-	101.-	0.6	1.3	19'500	1.7	1.3	292.-	3'250.-	233.-	89.6
Sa, 19.Okt 02	RTL2CH	22:10	1'410.-	4'950.-	1.23	0.5	1.8	46'600	1.9	1.1	107.-	2'820.-	109.-	0.9	2.1	30'100	2.6	1.2	134.-	1'567.-	201.-	171.2
Fr, 25.Okt 02	RTL2CH	22:45 R	1'410.-	6'360.-	0.79	0.8	3.0	66'300	2.6	0.9	71.-	1'763.-	84.-	0.8	3.3	39'800	3.4	1.0	145.-	1'763.-	165.-	105.9
Mi, 30.Okt 02	RTL2CH	20:10	2'310.-	8'670.-	1.24	1.4	4.0	101'800	4.1	1.0	65.-	1'650.-	86.-	2.3	4.8	66'500	5.7	1.2	87.-	1'004.-	154.-	161.1

Evaluation - Rating

Deutsche Schweiz / KAB1						Referenzgruppe: Personen 15-49 Jahre							Zielgruppe: Männer 15-45									
						Rating in %	Kontakt kum	GRP Summe	OTS	TKP	Preis GRP	TSP	Rating in %	Kontakt kum	GRP Summe	OTS	TKP	Preis GRP	TSP	Aff.- Index		
<b>Alle Blöcke</b>						<b>2'511'600 (1'129) Personen</b>							<b>1'170'200 (526) Personen</b>									
				4'470.-		2.9	67'400	2.7	0.9	66.-	1'667.-	61.-	3.4	38'400	3.3	1.0	117.-	1'364.-	112.-	122.2		
So, 06.Okt 02	KAB1CH	22:55	900.-	900.-	0.80	0.5	0.8	12'900	0.5	0.6	70.-	1'800.-	45.-	0.5	0.8	6'100	0.5	0.6	148.-	1'800.-	96.-	100.9
Sa, 19.Okt 02	KAB1CH	21:45	900.-	1'800.-	1.30	0.2	0.9	18'200	0.7	0.8	169.-	4'500.-	80.-	0.2	1.0	8'800	0.7	0.7	333.-	4'500.-	154.-	109.0
Sa, 19.Okt 02	KAB1CH	22:10	720.-	2'520.-		0.6	1.2	32'900	1.3	1.1	49.-	1'200.-	84.-	0.8	1.3	18'300	1.6	1.2	75.-	900.-	166.-	140.4
So, 20.Okt 02	KAB1CH	21:45	1'050.-	3'570.-	0.83	0.7	2.1	50'900	2.0	1.0	58.-	1'500.-	68.-	1.2	2.7	32'300	2.8	1.0	75.-	875.-	113.-	166.0
Di, 22.Okt 02	KAB1CH	21:45	900.-	4'470.-	0.90	0.6	2.9	67'400	2.7	0.9	55.-	1'500.-	61.-	0.5	3.4	38'400	3.3	1.0	149.-	1'800.-	112.-	79.1