

Mode d'emploi de Radiocontrol New Media Reporter

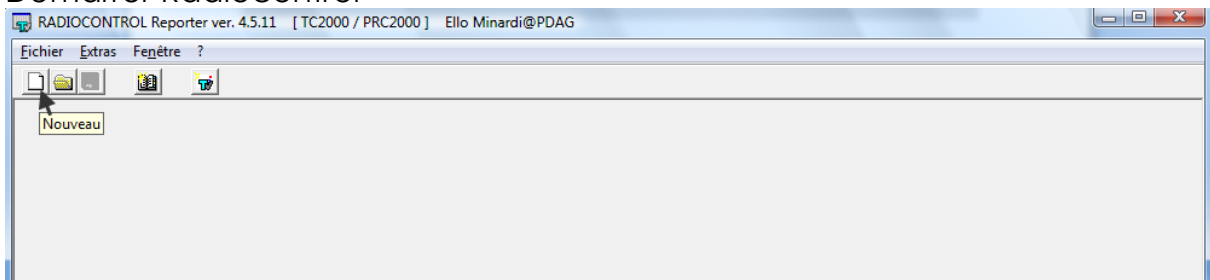
“Les tables”

réalisé par Publica Data SA, Richard Blatter / Diana Stettler, juin 2009

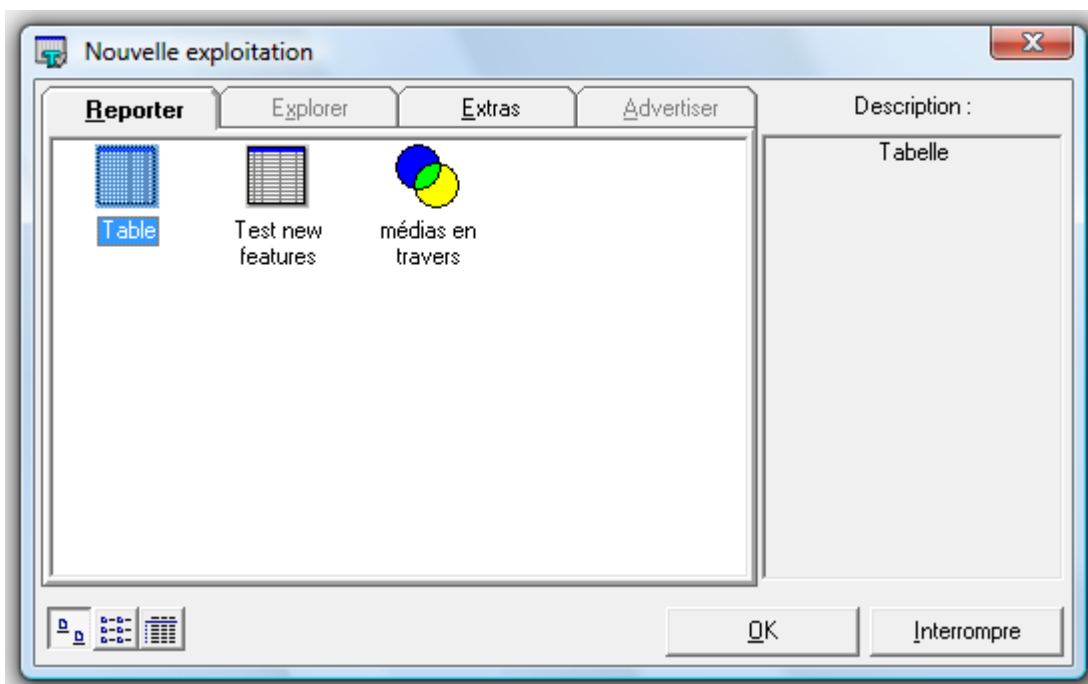
Le mode d'évaluation «Tables» du Radiocontrol Reporter permet d'analyser en détail les programmes radio. La publication des analyses est soumise aux directives de publication (voir www.publicadata.ch -> Conditions générales).

Voici comment accéder aux données:

Démarrer Radiocontrol



Dans Reporter, sélectionner: **Fichier – Nouveau**



Vous trouverez le mode d'évaluation «Tables» sous **Reporter**

Titre et auteur

Titre :
 Test Job
 Senderanalyse Jugendradios DS

Auteur : Ello Minardi
 Publica Data AG

Client :

Document langue : français

Créé : 05.06.2009
 Modifié : 05.06.2009

OK Interrompre

Indiquer le **titre** et l'**auteur**.

Le titre apparaît automatiquement sur le graphique. Il faut savoir que tous les utilisateurs peuvent voir la première ligne du titre dans Job Supervisor. En cas de titres confidentiels, il est conseillé de laisser la première ligne libre et d'écrire sur la deuxième.

0 Région(s) 11 Jour(s) 0 Chaîne(s) 1 Tranche(s) horaire(s) 1 Groupe(s) cible(s) 4 Fait(s) Layout Tri

Sélectionner la **région** (un seul choix possible par évaluation). *Tous les autres critères de sélection (jour, chaîne etc) seront sélectionnés dans cette barre.*

Sélection région

FL	Liechtenstein
Suisse all.	Suisse alemanique (DS)
Suisse rom.	Suisse romande (SR)
Suisse ital.	Suisse italienne (SI)
CH Total	Suisse totale
Rumantsch	Rumantsch
RJ 01	SR DRS journal régional région Bâle
RJ 02	SR DRS journal régional région Berne, Fribourg, Valais
RJ 03	SR DRS journal régional région Suisse centrale
RJ 04	SR DRS journal régional région Zurich, Schaffhouse
RJ 05	SR DRS journal régional région Suisse orientale
RJ 06	SR DRS journal régional région Argovie, Soleure
RJ 07	SR DRS journal régional région des Grisons
WEMF 11	WEMF 11 Genève

OK Interrompre

Sélection :

Mois / année	Lu	Ma	Me	Je	Ve	Sa	Di
avr. 2009	14		1	2	3	4	5
	15	6	7	8	9	10	11
	16	13	14	15	16	17	18
	17	20	21	22	23	24	25
	18	27	28	29	30		
mai. 2009	18				1	2	3
	19	4	5	6	7	8	9
	20	11	12	13	14	15	16
	21	18	19	20	21	22	23
	22	25	26	27	28	29	30

Sélec. dynamique des jours: <aucun>

Debut de la semaine le : lundì

lu ma me je ve sa di

Champ date : 01.07.2008 . 31.12.2008

Jours sélectionnés: 32 1. émission commence avant le début de la

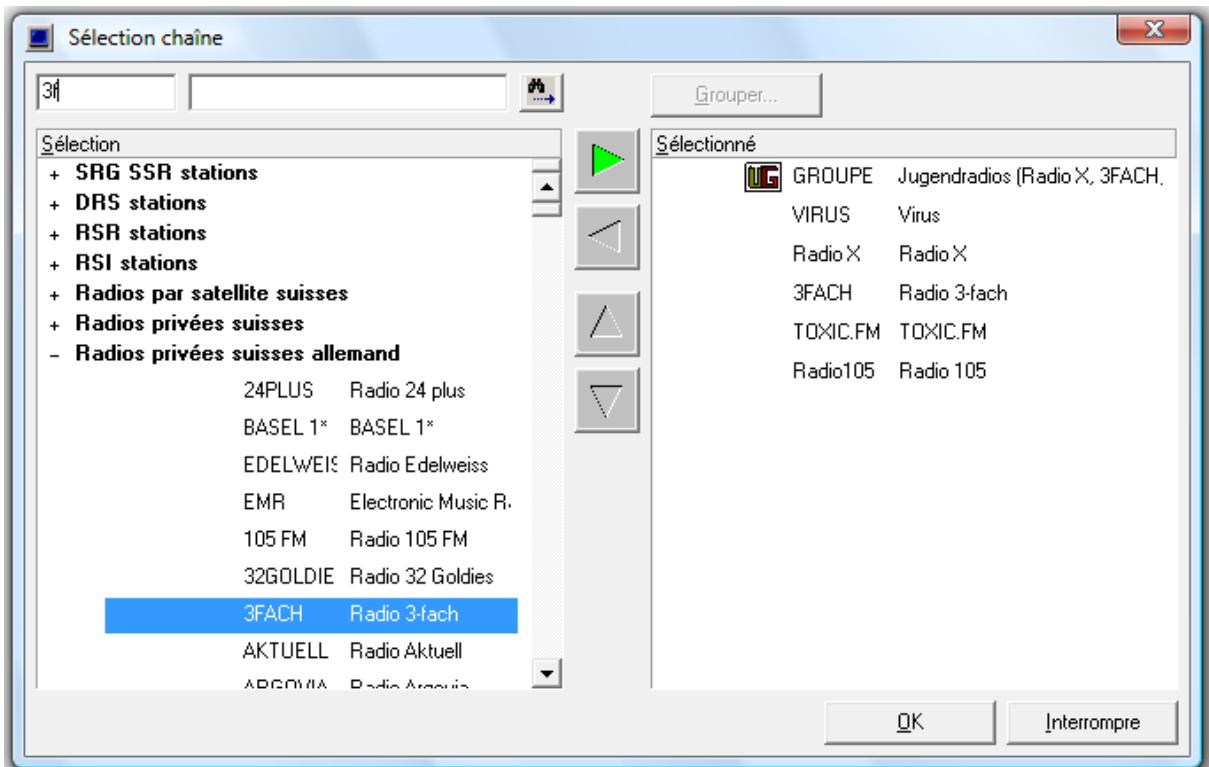
Sélectionner les **jours**.

Vous pouvez sélectionner des jours, des semaines entières, des mois ou tous les jours de la semaine.

Pour les intervalles définis manuellement, en indiquant la date de début et de fin, il est possible d'inclure ou d'exclure des jours de la semaine.

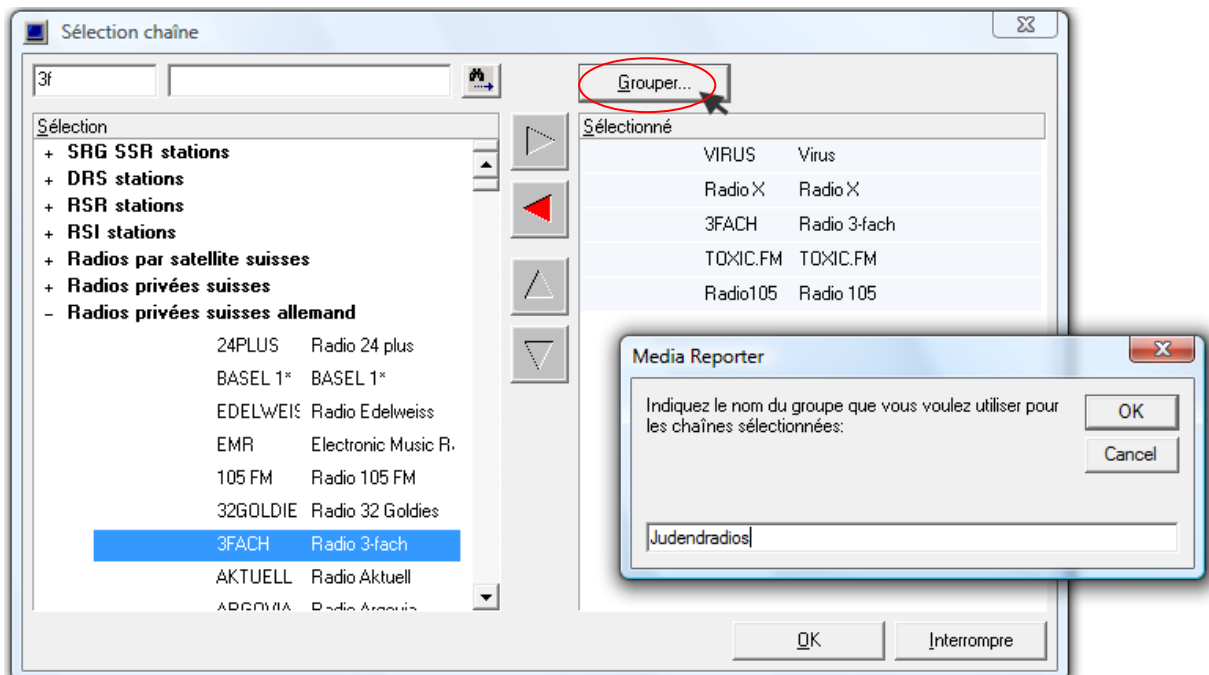
Par défaut, les jours sélectionnés en semaine sont du lundi au vendredi. Pour des analyses semestrielles complètes, il faudra rajouter le samedi et le dimanche. A l'inverse, vous pouvez exclure des jours de l'analyse en les décochant.

La sélection dynamique des jours permet d'affiner les critères: mois précédent, semestre en cours, hier, les deux derniers jours, etc.

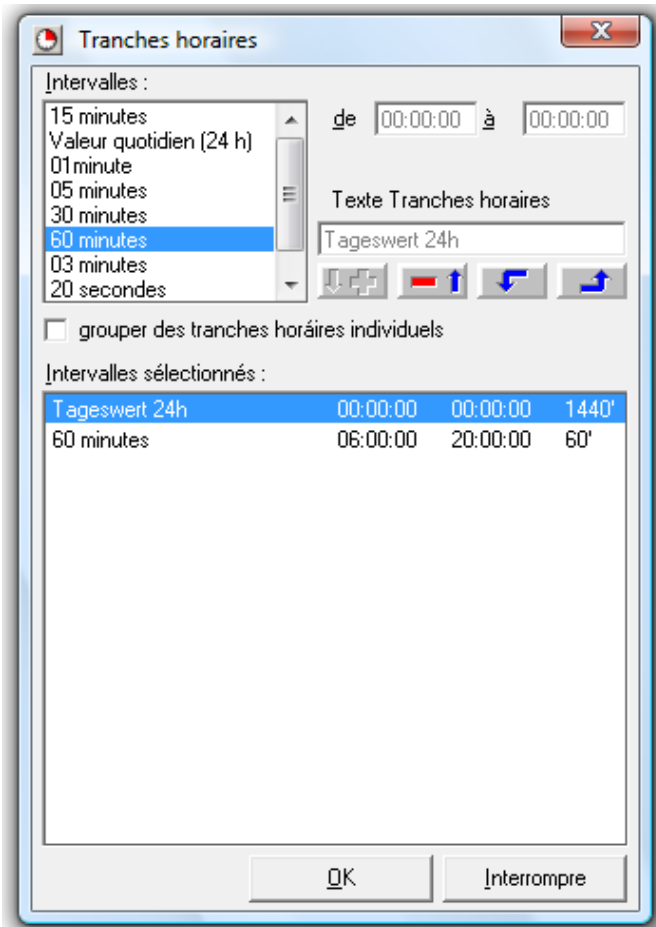


Sélectionner la **chaîne**.

Il est possible d'effectuer des choix multiples ou de créer des groupes de chaînes.

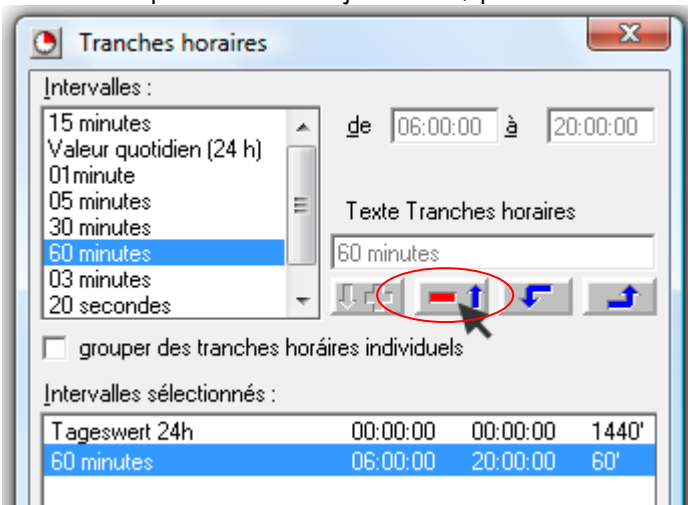


La fonction «**Grouper**» permet de définir un nouveau groupe et de lui donner un nom.



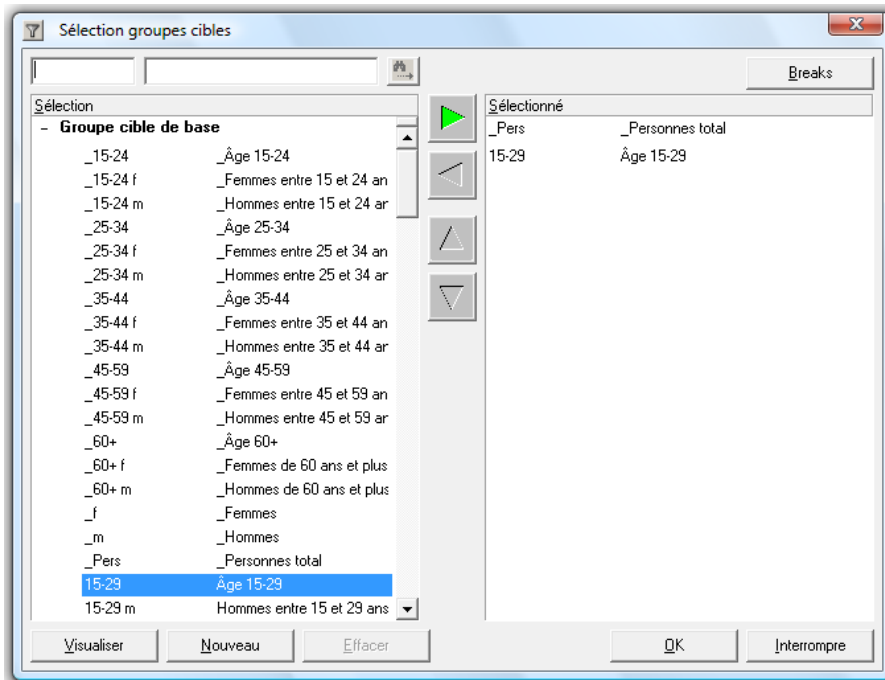
Sélectionner les **tranches horaires**

Des tranches horaires prédéfinies permettent d'évaluer le comportement de l'audience (15 minutes, 24 h, etc). Dans le cas où les intervalles analysés ne couvrent pas toute la journée, précisez les horaires dans les cases «de/à».



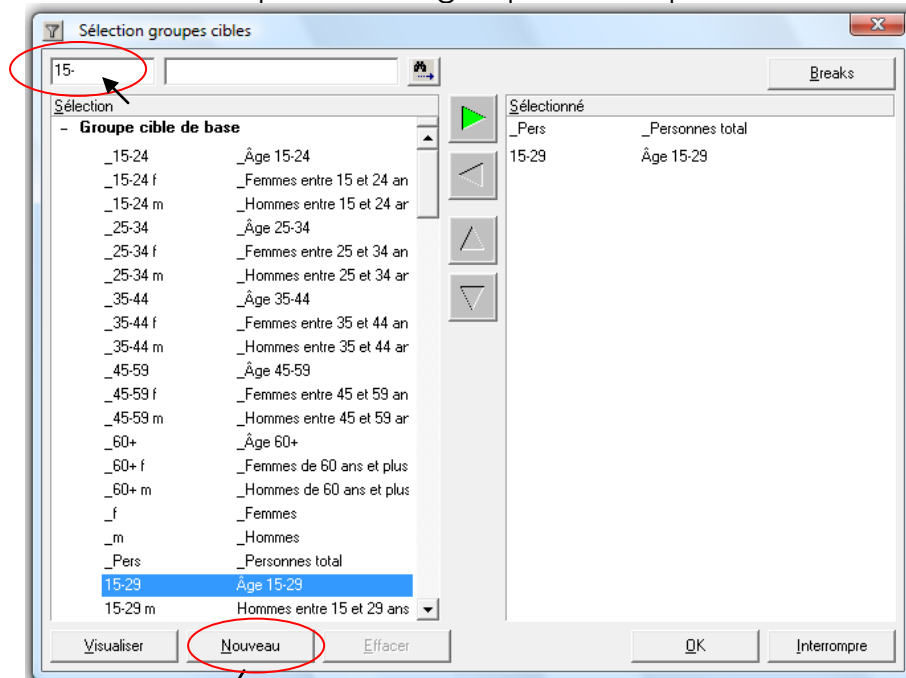
Supprimer des tranches horaires

Si vous souhaitez supprimer une tranche horaire, sélectionnez-la et cliquez sur la flèche vers le haut.



Sélectionner les **groupes cibles**

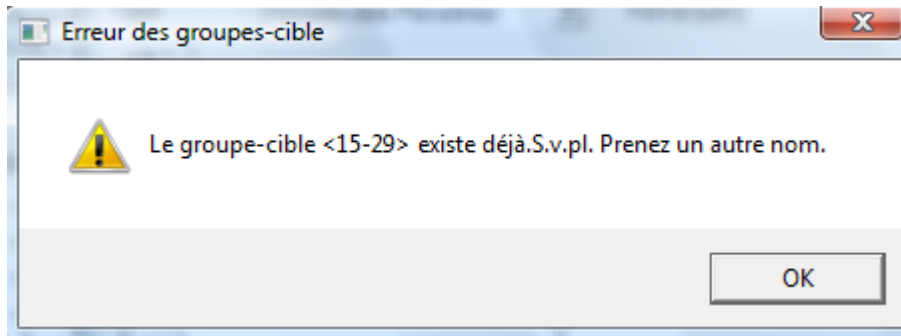
Vous pouvez choisir parmi les groupes cibles de base, les groupes cibles internes à l'entreprise ou les groupes cibles personnels.



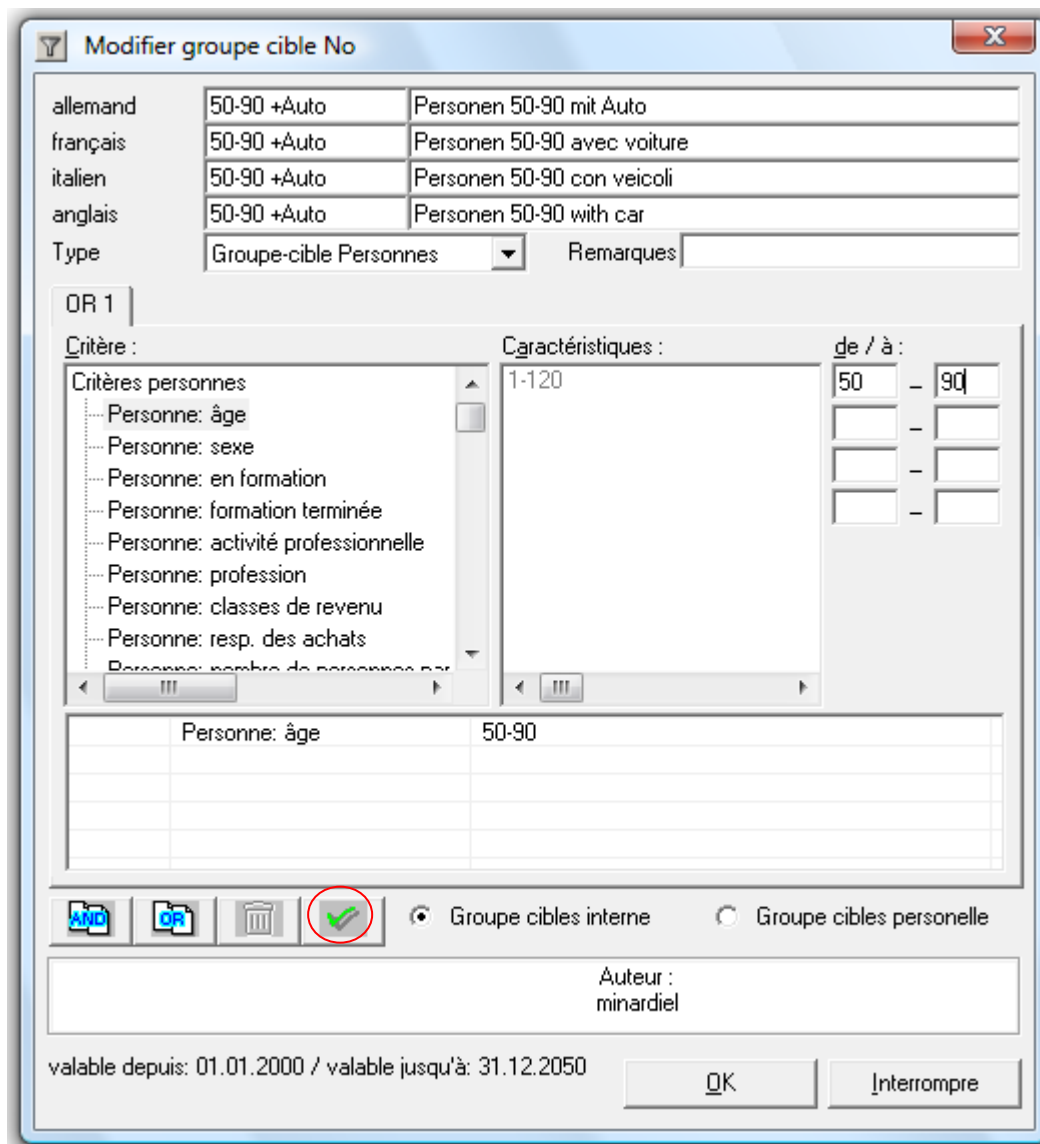
Le champ en haut à gauche permet de **rechercher** des groupes cibles.

Nouveau


Vous pouvez créer des groupes cibles en cliquant sur la touche **«Nouveau»**.

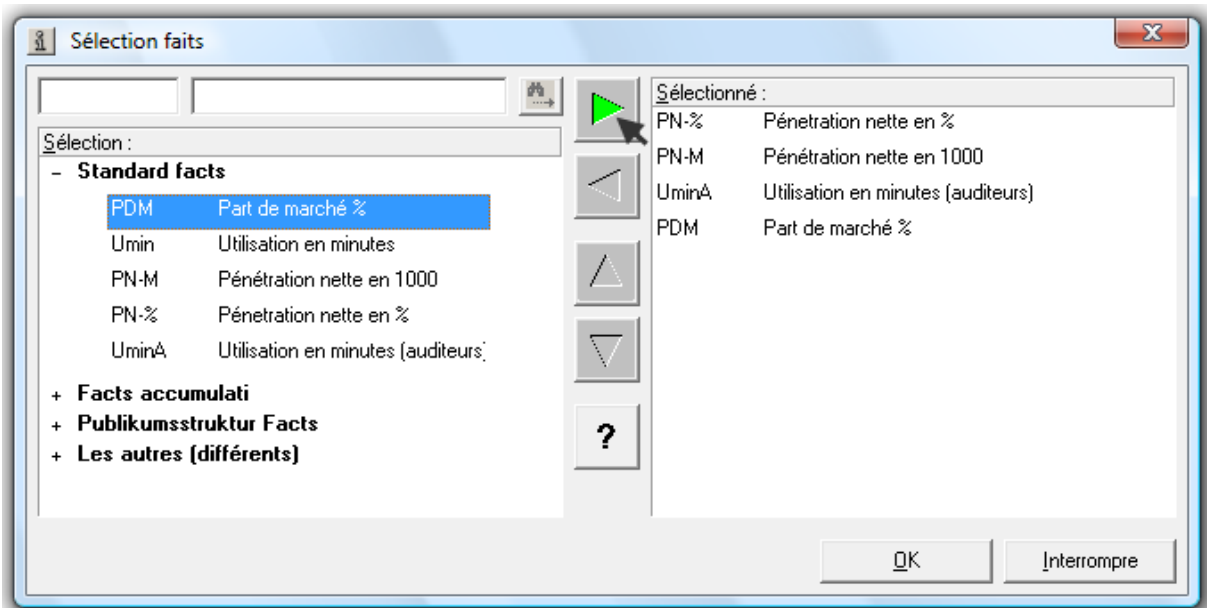


Le programme vous empêche de créer **des groupes cibles déjà existants** et vous envoie un avertissement.

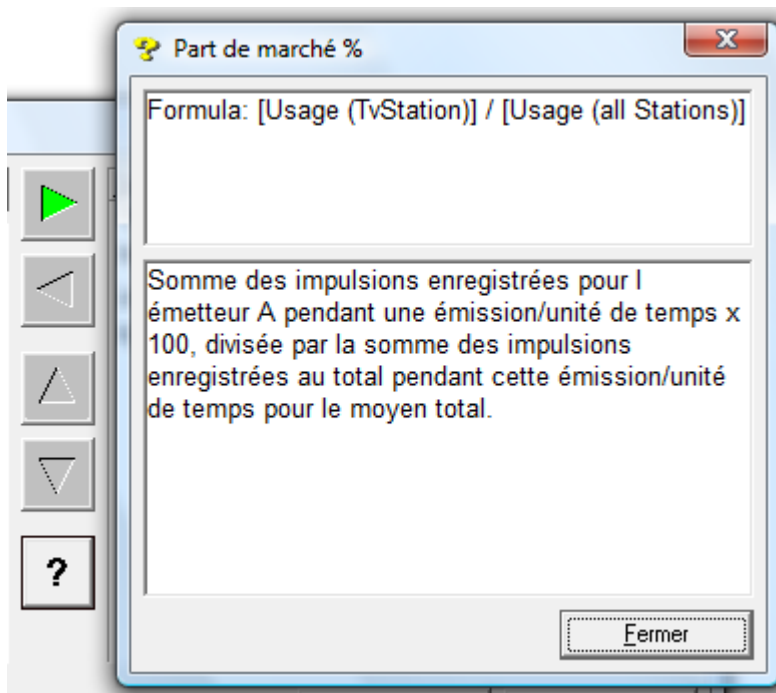


Définir un nouveau **groupe cible**

Les critères personnes vous permettent par exemple de préciser l'âge. Une fois défini le critère «âge», confirmer en cliquant sur .



Sélectionner les **faits** (plusieurs faits sont possibles)



En cliquant sur le **point d'interrogation**, vous obtenez des définitions de calcul des faits sélectionnés.

RADIOCONTROL Reporter ver. 4.5.11 [TC2000 / PRC2000] Elio Minardi@PDAG

table - Exploitation : [C:\Users\StettID\Desktop\Test Job.rcd]

Media Reporter Test Job
Elio Minardi Senderanalyse Jugendradios DS

Layout : Tri chronologique (Tous les jours)

Jour(s)	Chaîne(s)	Tranche(s) horaire(s)	Pers				15-29								
			PN-%	PN-M	Umin ⁴	PDM	PN-%	PN-M	Umin ⁴	PDM					
Jugendradios		00:00:00 00:00:00 1440' Tageswert 24h													
VIRUS		00:00:00 00:00:00 1440' Tageswert 24h													
Radio X		00:00:00 00:00:00 1440' Tageswert 24h													
3FACH		00:00:00 00:00:00 1440' Tageswert 24h													
TOPIC FM		00:00:00 00:00:00 1440' Tageswert 24h													
Radio105		00:00:00 00:00:00 1440' Tageswert 24h													

Options et Mise en page

Lignes : Jours Chaines Gr. Cibles Faits

Colonnes : Jours Chaines Gr. Cibles Faits

Regroupement par : tous les Jours

Résultat : AVG

Pages : Jours

1 Région(s) 132 Jour(s) 10 Chaîne(s) 1 Tranche(s) horaire(s) 2 Groupe(s) cible(s) 4 Fait(s) Layout Tri

Mise en page

La fonction Mise en page permet d'effectuer des groupements (synthèse de toutes les valeurs, p.ex. moyenne mensuelle) et de définir la mise en page dans Excel (lignes, colonnes, pages). Le Radiocontrol Reporter donne un aperçu de la mise en page choisie.

Tri

Tri par Défaut (chronologique) Hitparade

Nombre maximum :

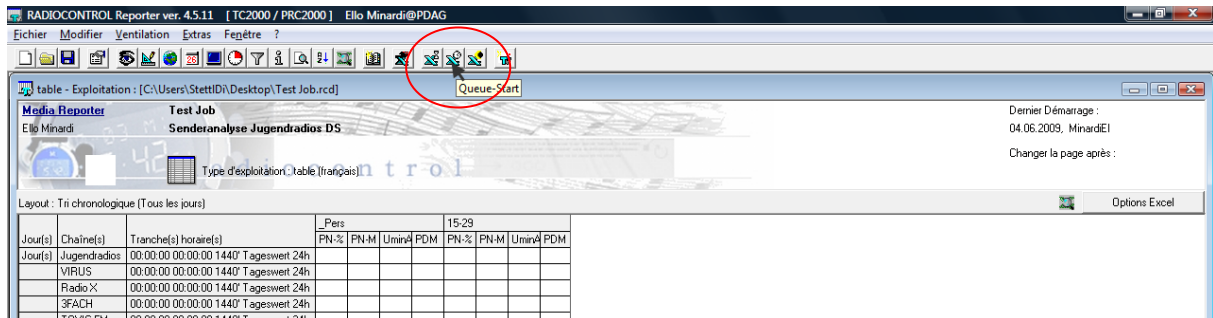
Colonne résultat 1 : Valeur minim. :


Colonne résultat 2 : Valeur minim. :

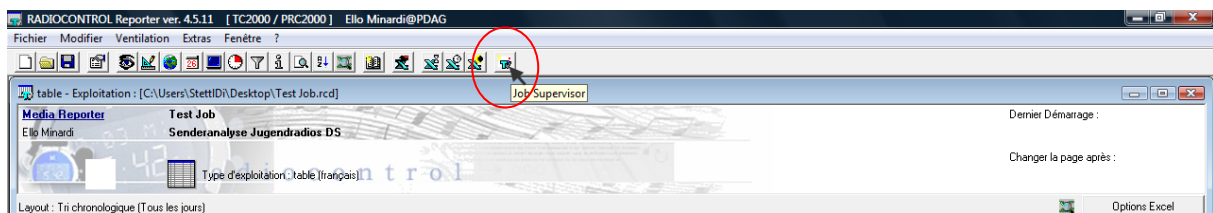
OK Interrompre

Tri

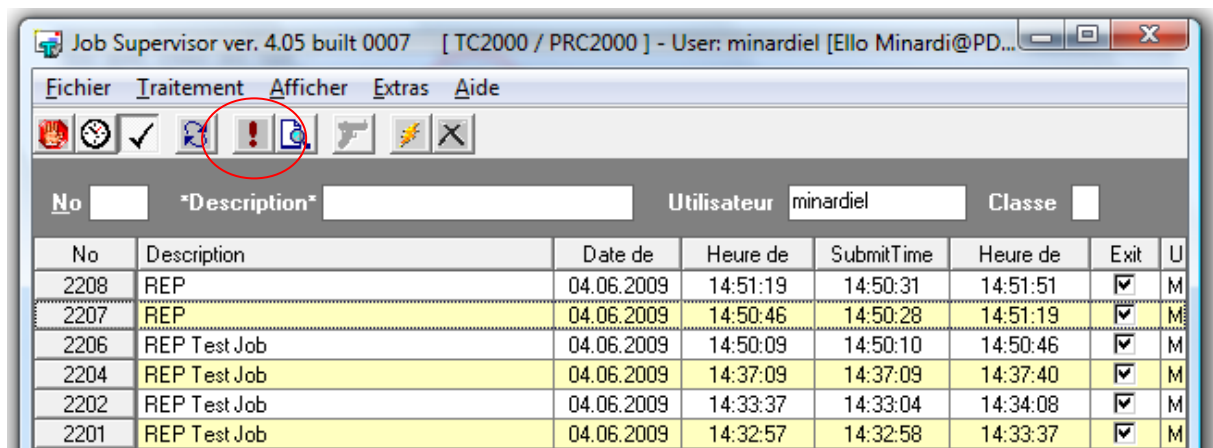
Les évaluations peuvent être triées par ordre croissant ou décroissant.



Créer un job ( Queue-Start) – tous les jobs ont un numéro.



Ouvrir **Job Supervisor** avec l'icône  (en haut à droite)



Sortir les résultats du **Job Supervisor** (en double-cliquant sur Job ou avec )

RADIOCONTROL
Elio Minardi
Publica Data AG

Senderanalyse Jugendradios DS

univers	Suisse alemanique (DS)		univers	4'505'500		
			échantillon	596		
			jours mesurés	78'672		
définition de groupes-cibles			échantillon			
			personnes-test	journalier		
				univers jours mesurés		
groupe-cible 102	Pers	Personnes total	14307	526	4'506'000	69'432
groupe-cible 105	15-29	Âge 15-29	3030	104	954'000	14'705
		P. âge: 15-29				
options	Définition du spectateur: consécutif 1"					
	regroupement journalier avec option AVG					
Tranche horaire exacte	00:00:00 86400" Tageswert 24h					
Groupe des chaînes	Jugendradios	Radio X 3FACH TOXIC.FM Radio105 VIRUS				
jours	01. Jul 2008	schoen, Temp 27 Grad				
	02. Jul 2008	schoen, Temp 27 Grad				
	03. Jul 2008	Gewitter, Temp 17 Grad				
	04. Jul 2008	schoen, Temp 19 Grad				

Page de garde

La page de garde donne des informations importantes sur l'analyse, notamment des détails sur l'univers, la taille de l'échantillon et le potentiel du groupe cible (nombre de personnes test et total de l'univers)

RADIOCONTROL
Elio Minardi
Publica Data AG

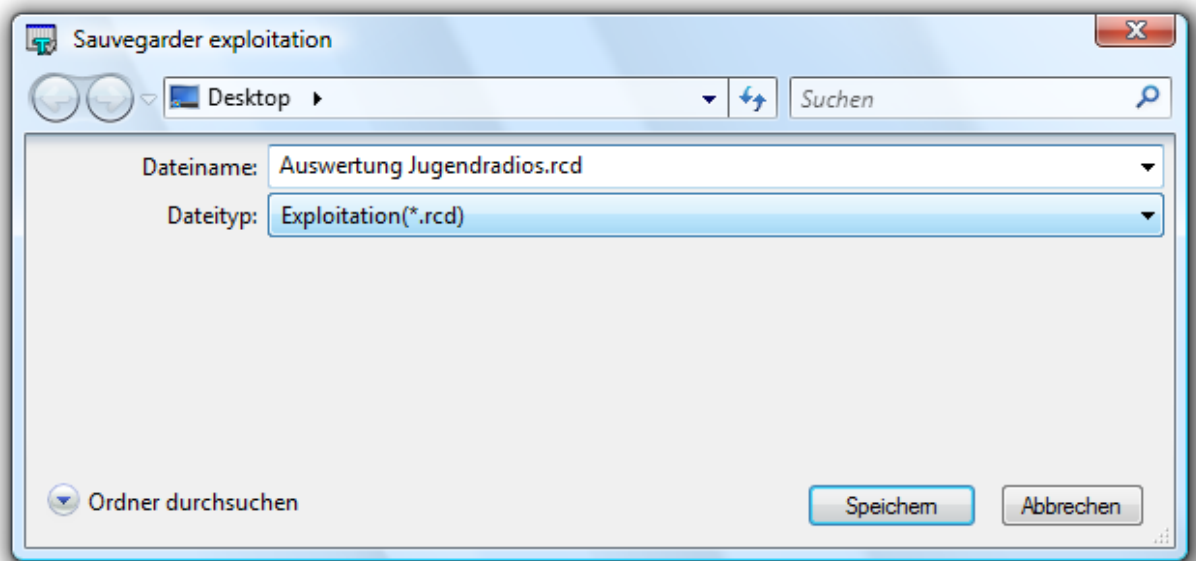
Senderanalyse Jugendradios DS

chânes	début	durée	Pers				15-29			
			PN-%	PN-M	UminA	PDM	PN-%	PN-M	UminA	PDM
Jugendradios	00:00	24h 0'	3.7	167.6	13.1	0.4	4.3	40.5	21.9	1.3
VIRUS	00:00	24h 0'	1.3	58.7	11.5	0.1	1.4	13.7	24.2	0.4
Radio X	00:00	24h 0'	0.9	40.9	12.9	0.1	1.0	9.8	9.7	0.2
3FACH	00:00	24h 0'	0.6	28.0	9.3	0.1	0.6	5.9	18.1	0.2
TOXIC.FM	00:00	24h 0'	0.5	21.3	9.0	0.0	0.5	4.7	16.5	0.1
Radio105	00:00	24h 0'	0.6	27.3	22.3	0.1	0.9	8.6	36.8	0.5

La **feuille de données** indique les résultats.

Dans l'exemple ci-dessous, le groupe Jugendradios (radios jeunes) a réalisé au deuxième semestre une pénétration moyenne de 167'000 personnes de 15 ans et plus par jour en Suisse alémanique.

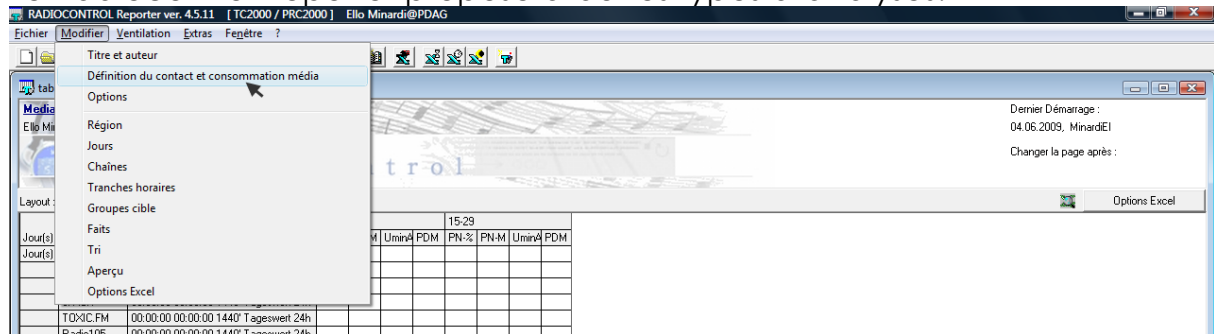
Les données peuvent être sauvegardées sous forme de fichier Excel.



L'analyse (table, exploitation) peut être sauvegardée sous format rcd, pour que les critères définis (chaîne, intervalles, régions etc.) puissent être réutilisés et modifiés pour d'autres analyses.

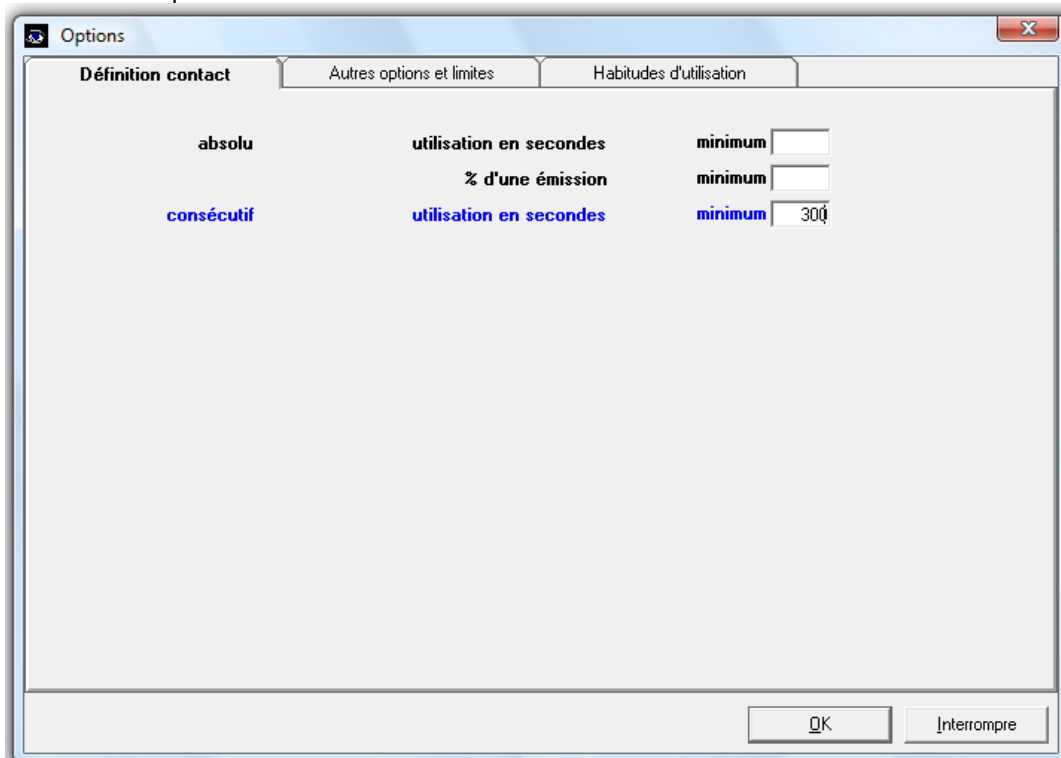
Réglages spéciaux

Le Radiocontrol Reporter propose d'autres types d'analyses:



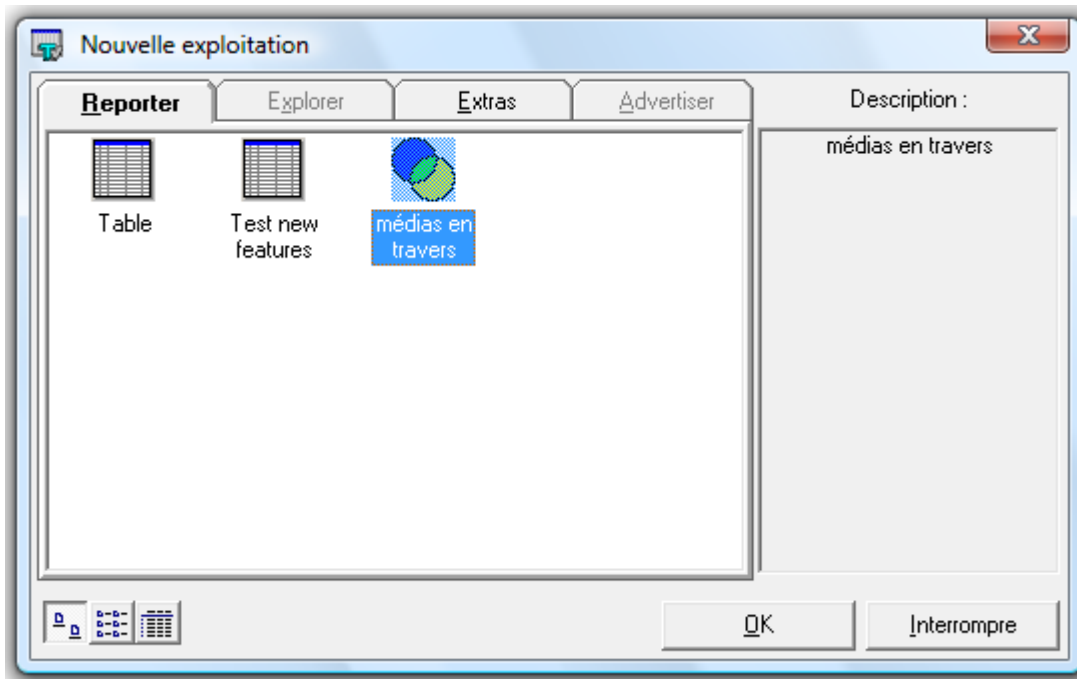
Définition du contact:

La définition du contact, notamment, peut être très utile à l'analyse. Par défaut, toutes les analyses comptabilisent comme pénétration journalière chaque personne de l'échantillon qui a été au moins une minute en contact avec la radio concernée sur 24 heures. Pour centrer l'analyse sur les auditeurs fidèles, on peut redéfinir le contact.



Le critère «**absolu**» définit le nombre minimum de minutes d'écoute nécessaire par jour pour être comptabilisé dans la pénétration quotidienne d'une radio donnée.

Le critère «**consécutif**» permet de définir le minimum nécessaire de minutes d'écoute consécutives de la radio en question par jour, par exemple 300 secondes > 5 minutes.



L'option «**médias en travers**» permet de définir des échantillons intermédiaires, par exemple les auditeurs qui écoutent chaque jour Radio Pilatus ET Radio 3FACH. Pour cela, PublicaData SA propose également un manuel d'utilisateur.

(-> ello.minardi@publicadata.ch)