

## Bedienungsanleitung zum Sinus Grafik Tool (SGT)

Erstellt von Publica Data AG, Holger Walther, August 2007

Das SGT exportiert Sinus-Milieu-Daten aus dem NewMediaReporter (NMR) und bietet die Möglichkeit, die sonst statische „Kartoffelgrafik“ zu formatieren.

Folgende Schritte werden für eine Datenselektion aus dem NMR benötigt:

### Telecontrol starten



im NMR Menu: Datei – neu wählen



unter Explorer findet man den Auswertungstyp SinusMilieus Tool

Die einzelnen Schritte zum Erstellen der Abfrage (Aufriss) im NMR sind vergleichbar mit der Auswertung „Tabelle „

**Titel und Ersteller**

Titel :  
SGT\_Test  
Sinus Milieus Tool

Ersteller :  
Holger Walther  
Publica Data AG

Kunde :  
Herr Muster  
Mustermann AG

Dokument Sprache : deutsch

Erstellt : 02.08.2006  
Geändert :

OK Abbrechen

### Titel und Ersteller bezeichnen

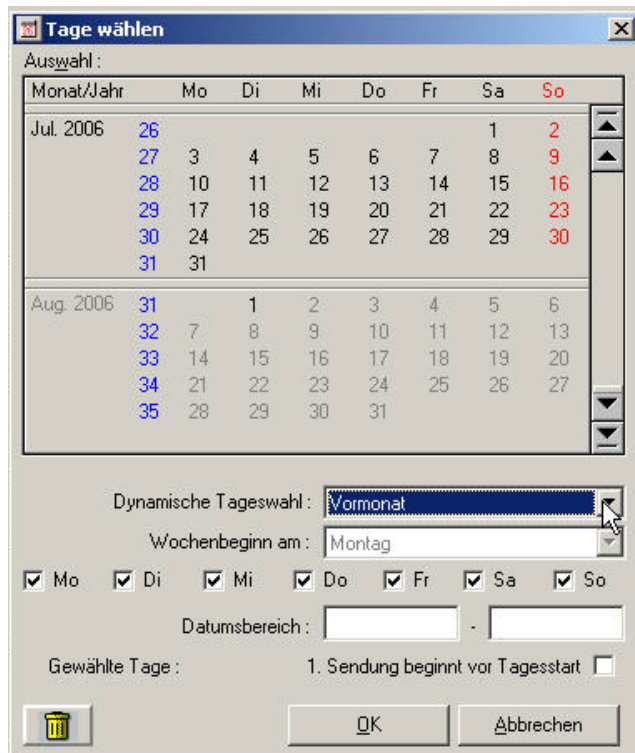
Der Inhalt des Titels erscheint automatisch als Vorschlag in der Überschrift der Grafik, ausserdem wird die 1. Zeile des Titeldialogs im Job Supervisor angezeigt.

**Region wählen**

CH deutsch	Deutsche Schweiz
CH franz.	Französische Schweiz
CH ital.	Italienische Schweiz
CH Total	Total Schweiz
Tele Züri	Konzessionsgebiet TeleZüri
TeleBärn	Konzessionsgebiet TeleBärn
M1	Konzessionsgebiet Tele M1
TeleTell	Konzessionsgebiet TeleTell
Genève	Agglomeration Genève
Lausanne	Agglomeration Lausanne
TeleBasel	Konzessionsgebiet TeleBasel
TeleTop	Konzessionsgebiet TeleTop
TeleOst	Konzessionsgebiet TeleOstschweiz
HH Txt DS	Haushalte mit Teletext Deutsche Schweiz

OK Abbrechen

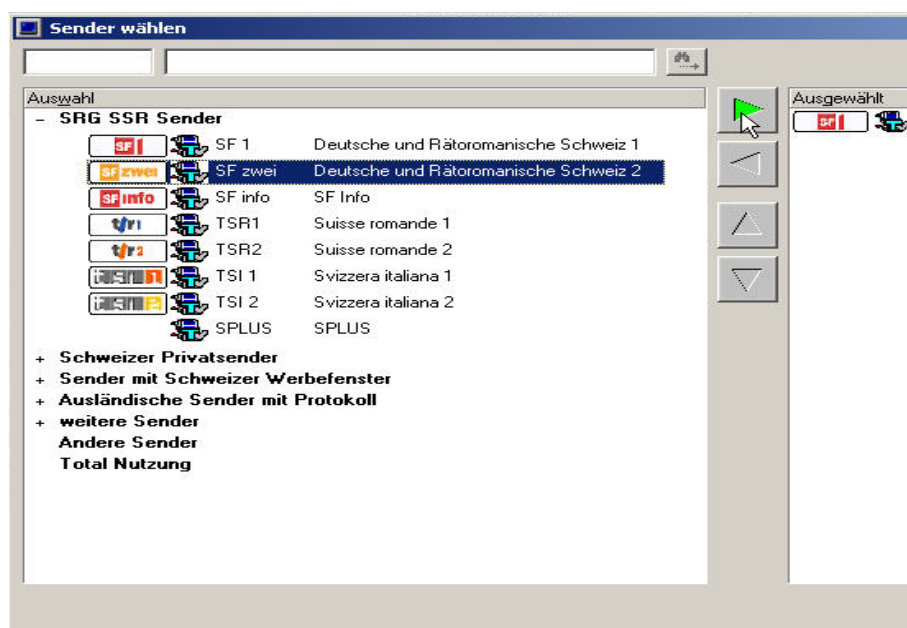
Region auswählen (nur eine Auswahl ist möglich)



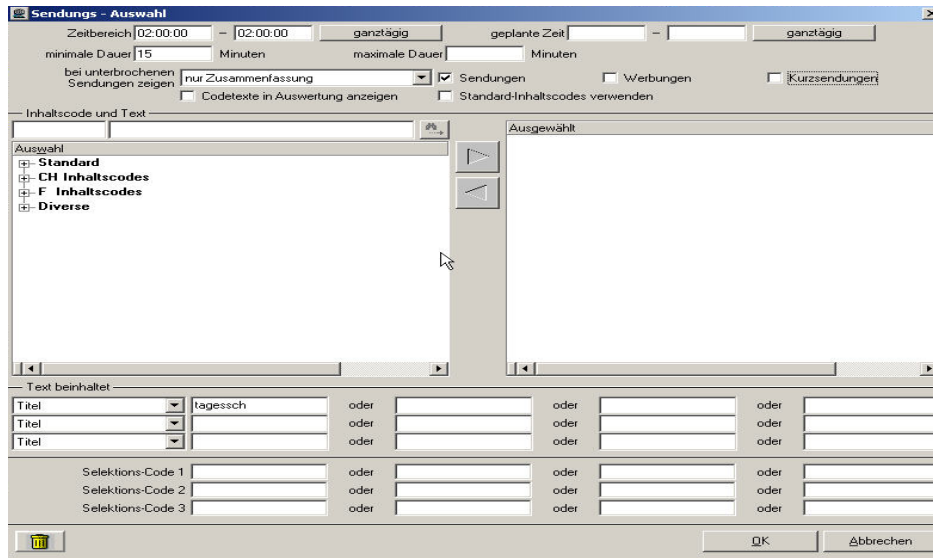
### Tage wählen

Im Kalender können einzelne Tage, ganze Wochen, Monate oder alle Wochentage angewählt werden. Die so angewählten Tage sind im Gegensatz zu den in der Dropdown-Liste „Dynamische Tageswahl“ anwählbaren Datumsbereichen absolut.

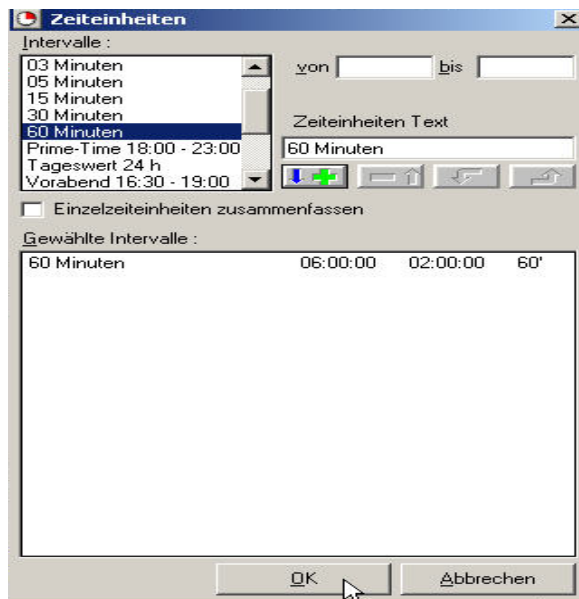
Für Datumsbereiche, die über die dynamische Tageswahl angewählt werden oder Datumsbereiche, die manuell über die Start- und Enddatumseingabe angegeben werden, können mit den entsprechenden Checkboxes Wochentage ab- bzw. angewählt werden.



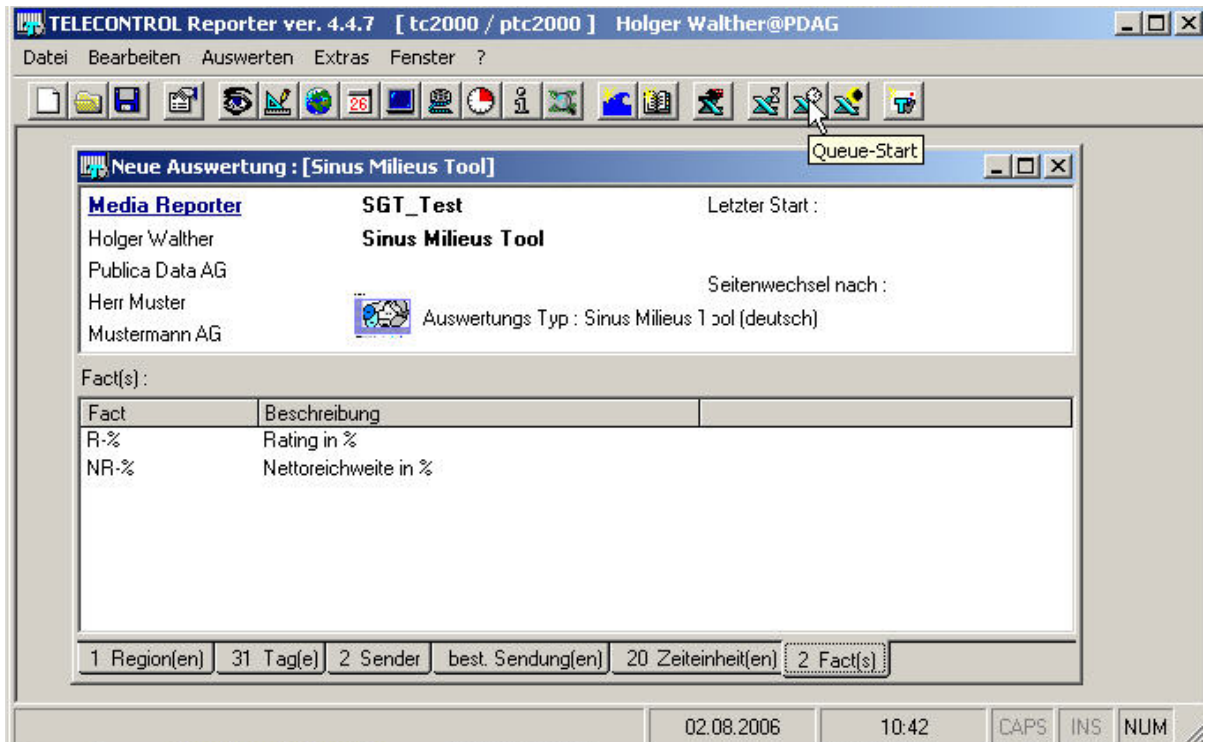
Sender wählen (Mehrfachauswahl sowie das Erstellen von Sendergruppen ist möglich)



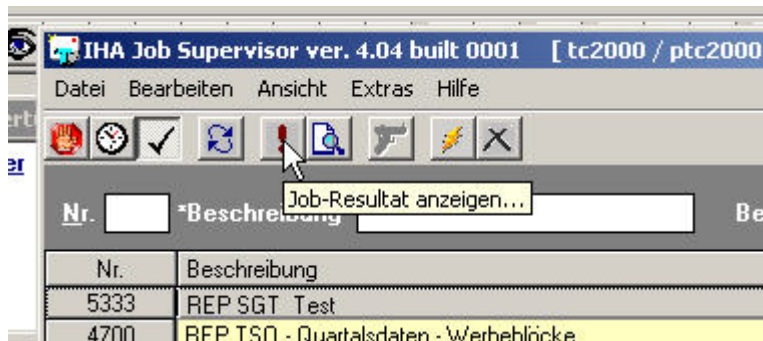
Sendungsfilter setzen (über Zeitbereich, Codeauswahl und Textangabe ist es möglich, die auszuwertenden Sendungen gezielt zu selektionieren)



Zeiteinheiten definieren



Job starten (Queue-Start)



Resultate aus JobSupervisor abholen

## Das Sinus Grafik Tool:

Die Resultate werden nicht wie bei den anderen Jobs in Excel ausgegeben, sondern werden automatisch in das SGT exportiert.

Die 4 Unterfenster sind durch Ziehen mit der Maus in ihrer Größe variabel.

**Sinus Grafiktool ver. 1.0.0.1 - file://new file (created from JobID: 5333)**

**Dataview**

Station	Date	Time	Duration	Text	Total
SF 1	01.05.2006	13:00:00	914	Tagesschau U...	3.68
SF 1	01.05.2006	19:30:15	1177	Tagesschau	29.29
SF zwei	01.05.2006	19:30:15	1177	Tagesschau	0.63
SF 1	01.05.2006	23:52:50	903	Tagesschau	0.71
SF 1	02.05.2006	13:00:00	1030	Tagesschau U...	3.09
SF 1	02.05.2006	19:30:10	1307	Tagesschau	21.19
SF zwei	02.05.2006	19:30:10	1307	Tagesschau	0.48
SF 1	03.05.2006	19:30:50	1373	Tagesschau	18.98
SF zwei	03.05.2006	19:30:50	1373	Tagesschau	0.25
SF 1	04.05.2006	13:00:00	904	Tagesschau U...	2.64
SF 1	04.05.2006	19:30:00	1509	Tagesschau	18.64
SF zwei	04.05.2006	19:30:00	1509	Tagesschau	0.46

**Filter**

Filter Selection: R-%, Idx, Dec, AVG, Description

First Fact: R-%, Idx, Dec, AVG, Description

Second Fact: R-%, Idx, Dec, AVG, Description

Stations: R-%, Idx, Dec, AVG, Description

Periods: R-%, Idx, Dec, AVG, Description

Date from: [ ] to [ ] refresh datagrid

Time from: [ ] to [ ]

**Sinus Chart**

**SGT\_Test**

Sinus Milieus Tool - Herr Muster - Mustermann AG

**Scale**

Scale Steps: 5

Transparency: [ ] Front

Scale: < 50, 50 - 80, 80 - 120, 120 - 150, > 150

save scale, delete, set default

## Das Fenster „Dataview“:

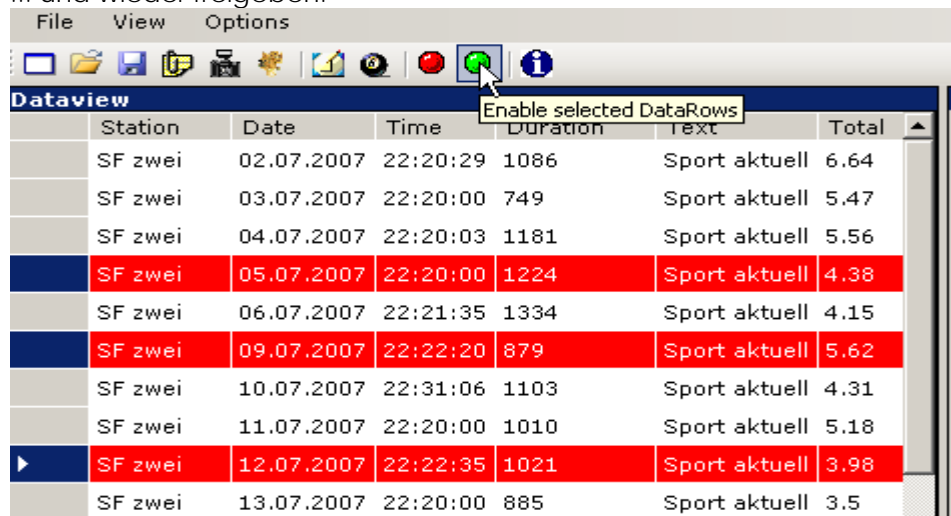
Zeigt die in der Auswertung definierten Daten an. Durch Klicken auf die Spaltenköpfe können die Daten sortiert werden. Bei gedrückter Ctrl-, bzw. ShiftTaste ist das Auswählen mehrerer Datenzeilen möglich.

Ausgewählte Datenzeilen sperren ...

**Dataview**

Station	Date	Time	Duration	Text	Total
SF zwei	02.07.2007	22:20:29	1086	Sport aktuell	6.64
SF zwei	03.07.2007	22:20:00	749	Sport aktuell	5.47
SF zwei	04.07.2007	22:20:03	1181	Sport aktuell	5.56
SF zwei	05.07.2007	22:20:00	1224	Sport aktuell	4.38
SF zwei	06.07.2007	22:21:35	1334	Sport aktuell	4.15
SF zwei	09.07.2007	22:22:20	879	Sport aktuell	5.62
SF zwei	10.07.2007	22:31:06	1103	Sport aktuell	4.31
SF zwei	11.07.2007	22:20:00	1010	Sport aktuell	5.18
SF zwei	12.07.2007	22:22:35	1021	Sport aktuell	3.98
SF zwei	13.07.2007	22:20:00	885	Sport aktuell	3.5
SF zwei	16.07.2007	22:19:58	696	Sport aktuell	4.41

... und wieder freigeben:



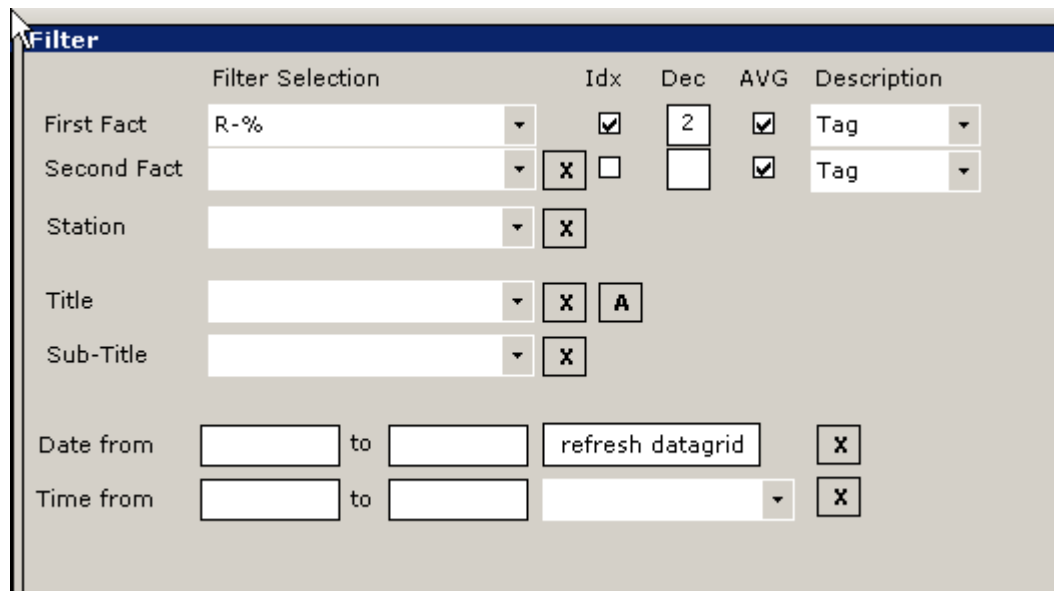
Station	Date	Time	Duration	Text	Total
SF zwei	02.07.2007	22:20:29	1086	Sport aktuell	6.64
SF zwei	03.07.2007	22:20:00	749	Sport aktuell	5.47
SF zwei	04.07.2007	22:20:03	1181	Sport aktuell	5.56
SF zwei	05.07.2007	22:20:00	1224	Sport aktuell	4.38
SF zwei	06.07.2007	22:21:35	1334	Sport aktuell	4.15
SF zwei	09.07.2007	22:22:20	879	Sport aktuell	5.62
SF zwei	10.07.2007	22:31:06	1103	Sport aktuell	4.31
SF zwei	11.07.2007	22:20:00	1010	Sport aktuell	5.18
SF zwei	12.07.2007	22:22:35	1021	Sport aktuell	3.98
SF zwei	13.07.2007	22:20:00	885	Sport aktuell	3.5

Die getroffene Auswahl kann im Menu „View“ -> Invert Enabled/Disabled Data umgekehrt werden.

#### Das Fenster „Sinus Chart“:

Zeigt die bekannte „Kartoffelgrafik“ der Sinus Milieus. Änderungen an Filtern, Scales und Einschränkungen im Fenster Dataview wirken sich direkt, bzw. nach einem „refresh datagrid“ im Fenster „Filter“ auf die Grafik aus.

#### Das Fenster „Filter“:



	Filter Selection	Idx	Dec	AVG	Description
First Fact	R-%	<input checked="" type="checkbox"/>	2	<input checked="" type="checkbox"/>	Tag
Second Fact		<input checked="" type="checkbox"/>		<input checked="" type="checkbox"/>	Tag
Station		<input checked="" type="checkbox"/>			
Title		<input checked="" type="checkbox"/>	A		
Sub-Title		<input checked="" type="checkbox"/>			
Date from				refresh datagrid	<input checked="" type="checkbox"/>
Time from					<input checked="" type="checkbox"/>

First Fact: Wenn mehrere Facts ausgewertet wurden, können ein 1., bzw 2. Fact als Bezugsgrösse für die SGT-Grafik gewählt werden.

Second Fact: siehe First Fact

Idx: Die Facts können als absolute Grössen, oder als Indexierte Werte verwendet werden (Affinitäts-Index).

Dec: Anzahl Nachkommastellen (ein Wert >1 macht bei nicht-Indexierten Werten nur Sinn, wenn auch in der Reporter-Auswertung mehr als eine Nachkommastelle eingestellt wurde (Reporter -> Bearbeiten -> Optionen)

AVG: Grafik auf Basis der Durchschnitte der gewählten Datensätze (wenn abgewählt, werden die Werte aufsummiert)

Description: beeinflusst die Beschriftung der Bezugsgrößen in der Grafik

Station: Nur Datensätze eines bestimmten Senders auswählen

Title: Nur Sendungen, mit bestimmtem Titel (oder Text-Fragmenten im Titel) auswählen

Sub-Title: Nur Sendungen, mit bestimmtem Untertitel (oder Text-Fragmenten im Untertitel) auswählen

Date from ... to: Nur Datensätze innerhalb eines bestimmten Datumbereichs auswählen

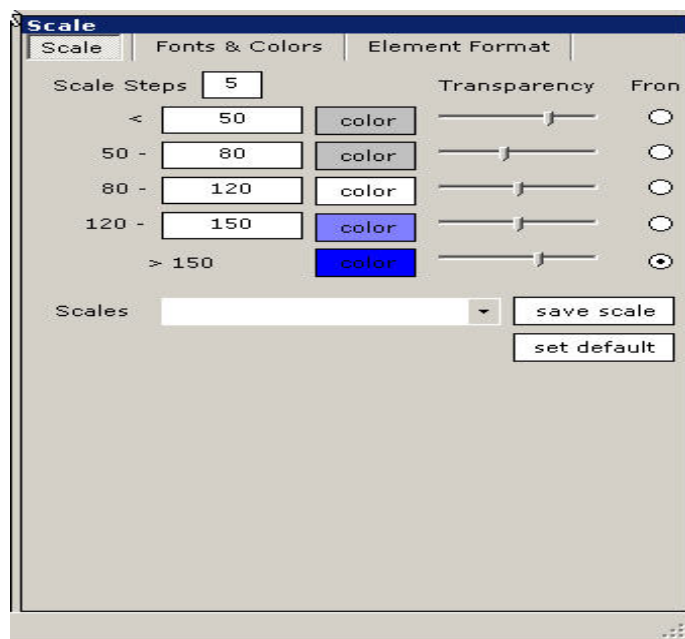
Time from ... to: Nur Datensätze innerhalb eines bestimmten Zeitbereichs auswählen

refresh datagrid: wendet die gewählten Filtereinstellungen auf die SGT-Grafik an

### Das Fenster „Scale“:

Im Fenster Scale werden die Grafikeinstellungen gemacht. Es gibt 3 Reiter für die diversen Einstellungen. Es lohnt sich mit den Einstellungen zu experimentieren um eine optimale Darstellung zu erreichen

### Scales:



Scale Steps: Schrittweite für Farbgebung in Grafik

Transparency: Schieberegler für die Transparenzeinstellung in Grafik

Front: bringt die jeweilige „Kartoffeln“ in den Vordergrund

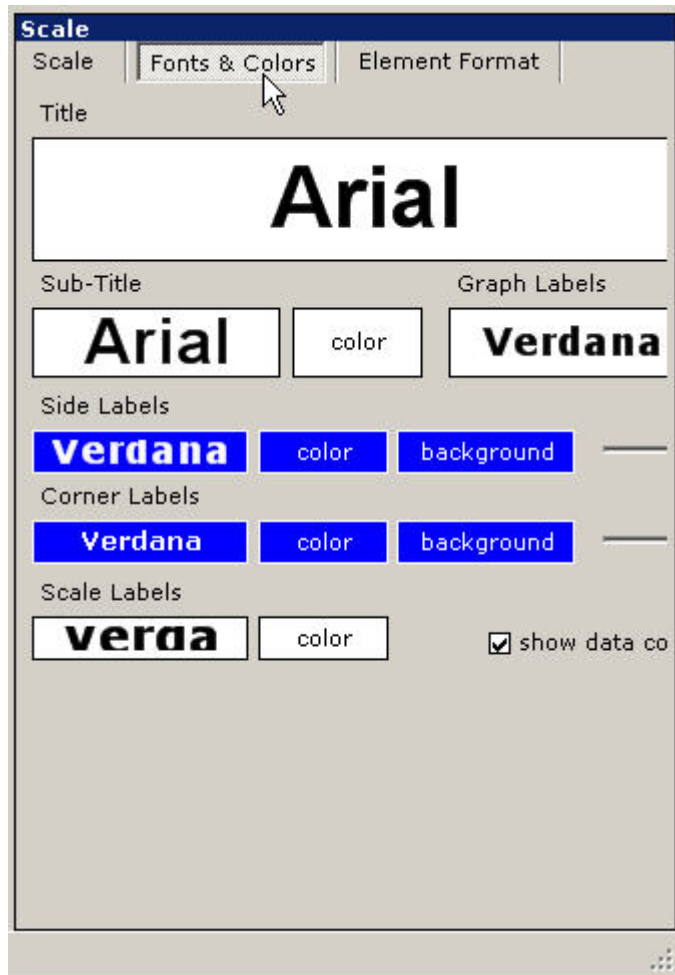
Color: Ruft Palette für Farbgebung der jeweiligen „Kartoffeln“ auf

Scales: Abgespeicherte Einstellungen aufrufen

Save scale: aktuelle Einstellungen speichern

Set default: aktuelle Einstellung als Defaulteinstellung verwenden

## Fonts &amp; Colors:



Title: Schriftart für den Grafik-Titel

Sub-Title: Schriftart für den Grafik-Untertitel

Graph Labels: Schriftart für alle Kartoffeln

Side Labels: Schriftart für die Labels am linken und unteren Grafikrand

Corner Labels: Schriftart für das Ecklabel in der linken unteren Ecke

Scale Labels: Schriftart für die Legende am unteren Grafikrand

## Element Format:



Element Font / Colors: Schriftart

Color: Schriftfarbe

Background: Hintergrundfarben

Bring to front: Angewähltes Grafikelement wird in den Vordergrund gebracht

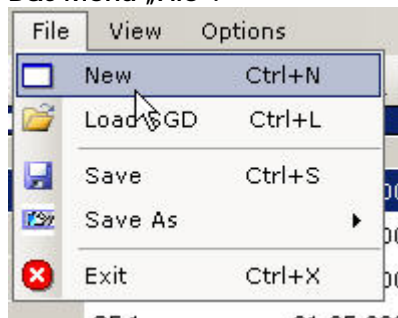
Save: Element speichern (noch nicht implementiert)

Clear: Element leeren (noch nicht implementiert)

## Die Menus des Sinus Grafik Tools:

Bis auf zwei Ausnahmen (Enable/Disable All Data im Menu „View“) entsprechen die Menüpunkte auch den Buttons auf der Symbolleiste

### Das Menu „File“:



File – New: ist im Moment noch ohne Funktion!!!

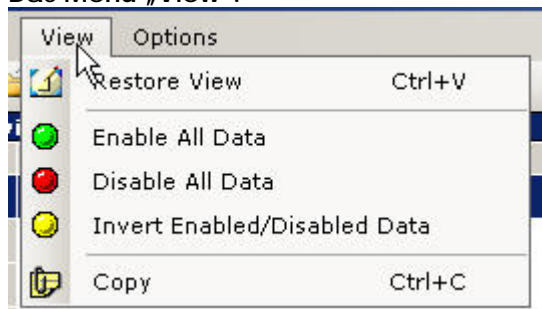
File – Load SGD: lädt schon abgespeicherte SinusMilieus-Auswertung

File – Save: Auswertung als SGD-File abspeichern

File – Save As: Auswertung als SGD (Data-File) oder als JPG (Grafik-File) abspeichern

File – Exit: SGT beenden

### Das Menu „View“:



View – Restore View: setzt die Anzeigepanels von SGT auf Defaultgröße

View – Enable All Data: setzt alle Filtereinstellungen im Data-Grid zurück

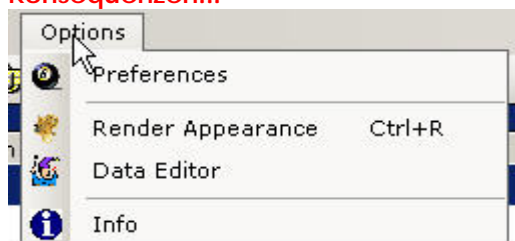
View – Disable All Data: sperrt angewählte Datensätze aus dem Data-Grid für die Berechnung der Anzeige in der SinusMilieus-Grafik

View – Invert Enabled/Disabled Data: kehrt die Auswahl der gefilterten Datensätze um

View – Copy: Kopiert die Kartoffelgrafik in die Zwischenablage. Sie kann so über die rechte Maustaste -> Einfügen nach Excel, Word, oder PowerPoint kopiert werden

### Das Menu „Options“:

**ACHTUNG! Änderungen in den Untermenüs von „Options“ haben u. U. ungewollte Konsequenzen!!!**



## Preferences:

Preferences	
Application data directory	C:\Dokumente und Einstellungen\WaltheHo.GD\Anwendungsdaten\IHA-GfK\Sinus G
Files directory	M:\Eigene Dateien
SGD file extension	SGD
Scales Directory	C:\Dokumente und Einstellungen\WaltheHo.GD\Anwendungsdaten\IHA-GfK\Sinus G
Scales file extension	SGS
TCD directory	D:\Medien\VB.NET\Sinus Grafiktool\Data\
TCD file extension	TCD
TCR directory	D:\Medien\VB.NET\Sinus Grafiktool\Data\
TCR file extension	TCR
Input encoding	(1252) - Windows-1252 Western European (Windows)
Temp directory	C:\Dokumente und Einstellungen\WaltheHo.GD\Lokale Einstellungen\Temp\ihagfk
Progressbar items limit	1000
System idle time (ms)	50
save / load last data	<input checked="" type="checkbox"/>
create xsd schema files	<input type="checkbox"/>

Application data directory: Default-Pfad zu den SGT-Daten

Files directory: Pfad zum Arbeitsverzeichnis

Scales Directory: Pfad zu den abgelegten Scales-Einstellungen

Scales file extension: Dateiendung der Scales-Einstellungs-Files

TCD directory: SGT interne Angaben – NICHT VERÄNDERN!!!

TCD file extension: Dateiendung der Auswertungsdefinitionen

TCR directory: SGT interne Angaben – NICHT VERÄNDERN!!!

TCR file extension: Dateiendung für Resultat-Datei

Input encoding: Zeichensatz für Text im SGT

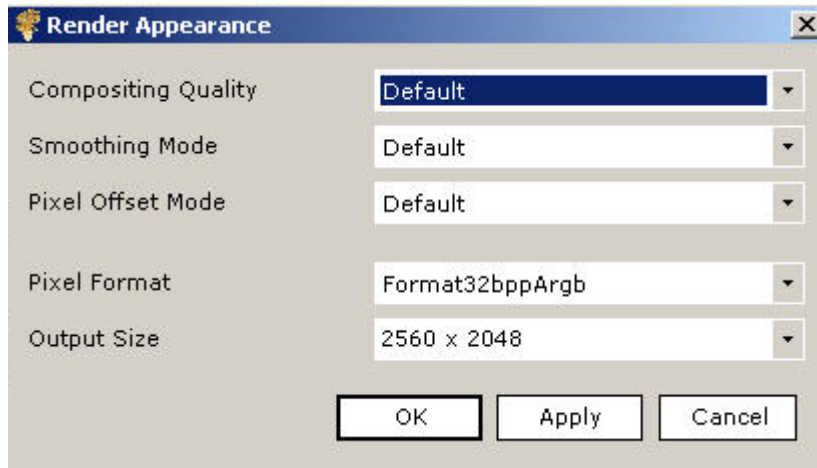
Temp directory: Verzeichnis für temporäre SGT-Dateien

Progressbar item limit: Einstellung für Fortschrittsanzeige

System idle time (ms): Einstellung für Prozessbearbeitungsdauer

Save / load last data -> JA/NEIN: letzte Einstellungen speichern

Create xsd schema files -> JA/NEIN: Erstellen von XSD-Schemata

**Render Appearance:**

Compositing Quality: Einstellung für Grafikqualität

Smoothing Mode: Einstellungen für Grafikqualität (Linienzeichnen)

Pixel Offset Mode: Einstellung für Grafikqualität

Pixel Format: Einstellung für Grafikqualität

Output Size: Einstellung für Grafikqualität (für Export)

**DataEditor:**

ID	Value
▶ Data Provider	TELECONTROL Reporter ver. 4.4.7
Program Version	1.0.0.1
Created	02.08.2006 10:52:12
Last Changed	02.08.2006 10:52:33
Panel	TELECONTROL Schweiz
Panel Owner	srg_ssr_idée_swiss
Panel Admin	IHA-GfK Media Research, Switzerland
Title	SGT_Test
Description	Sinus Milieus Tool - Herr Muster - Mustermann AG
Data Copyright	Source: IHA-GfK Media Research
Display Copyright	© 2003 Sinus Sociovision
Copyright	© 2001 srg ssr idée suisse
*	

Datatable: über das Dropdown-Menu kann die zu ändernde Tabelle ausgewählt werden.

**Anderungen sind NICHT zu empfehlen!**