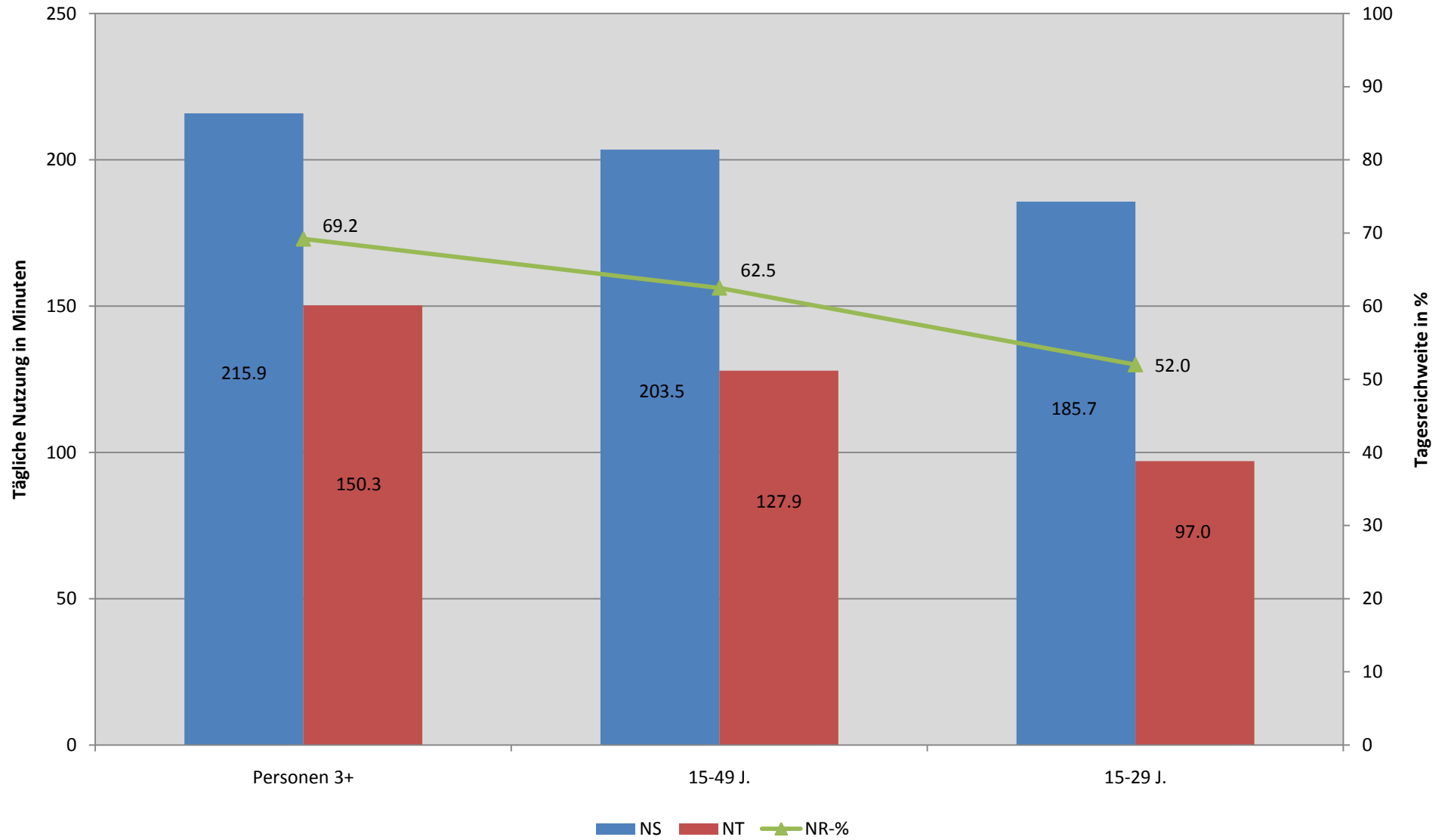


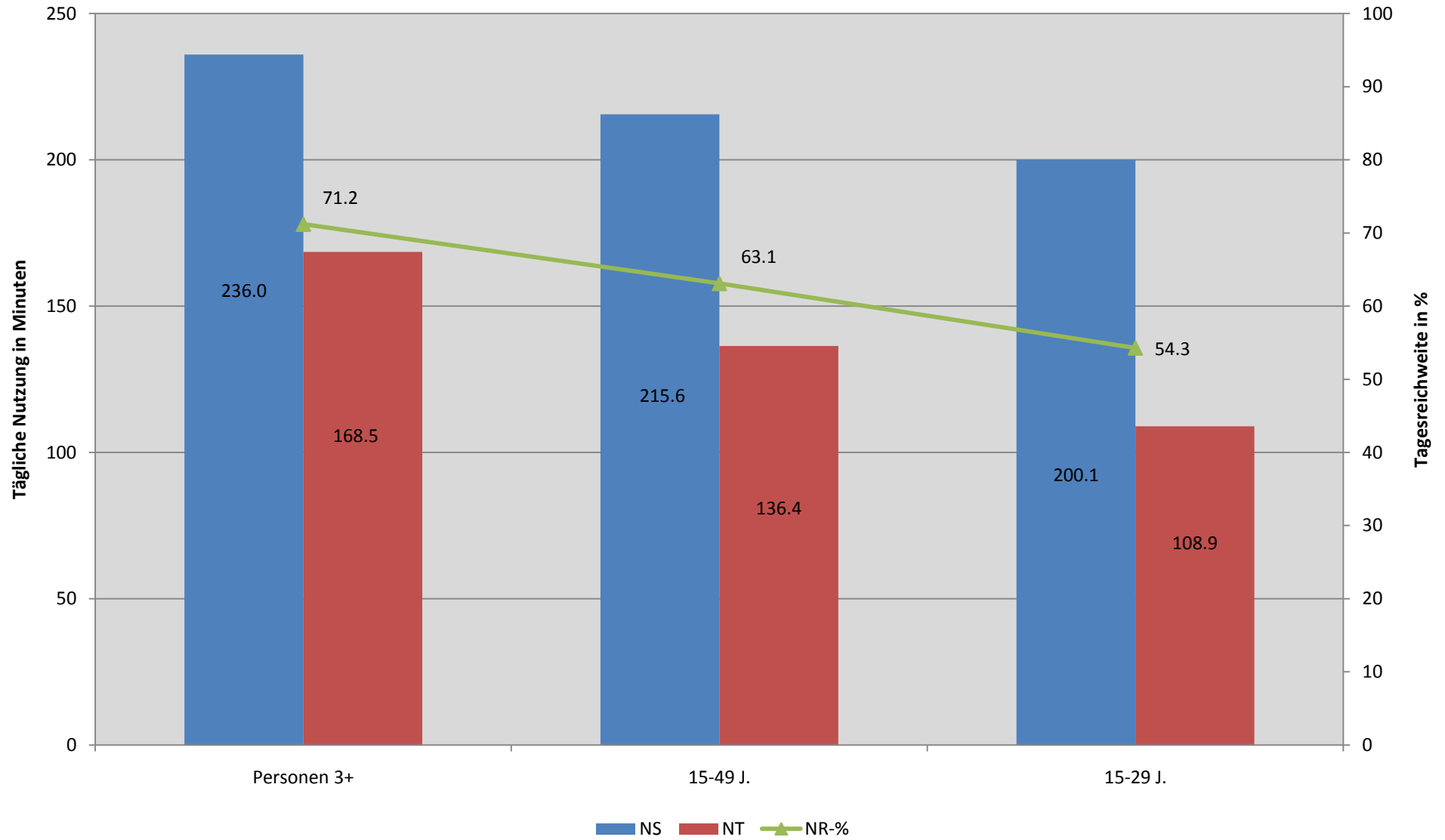
# TV-Nutzung in der Deutschen Schweiz

Tagesreichweite und Nutzung (Mo-So, 24h) 1. Semester 2010



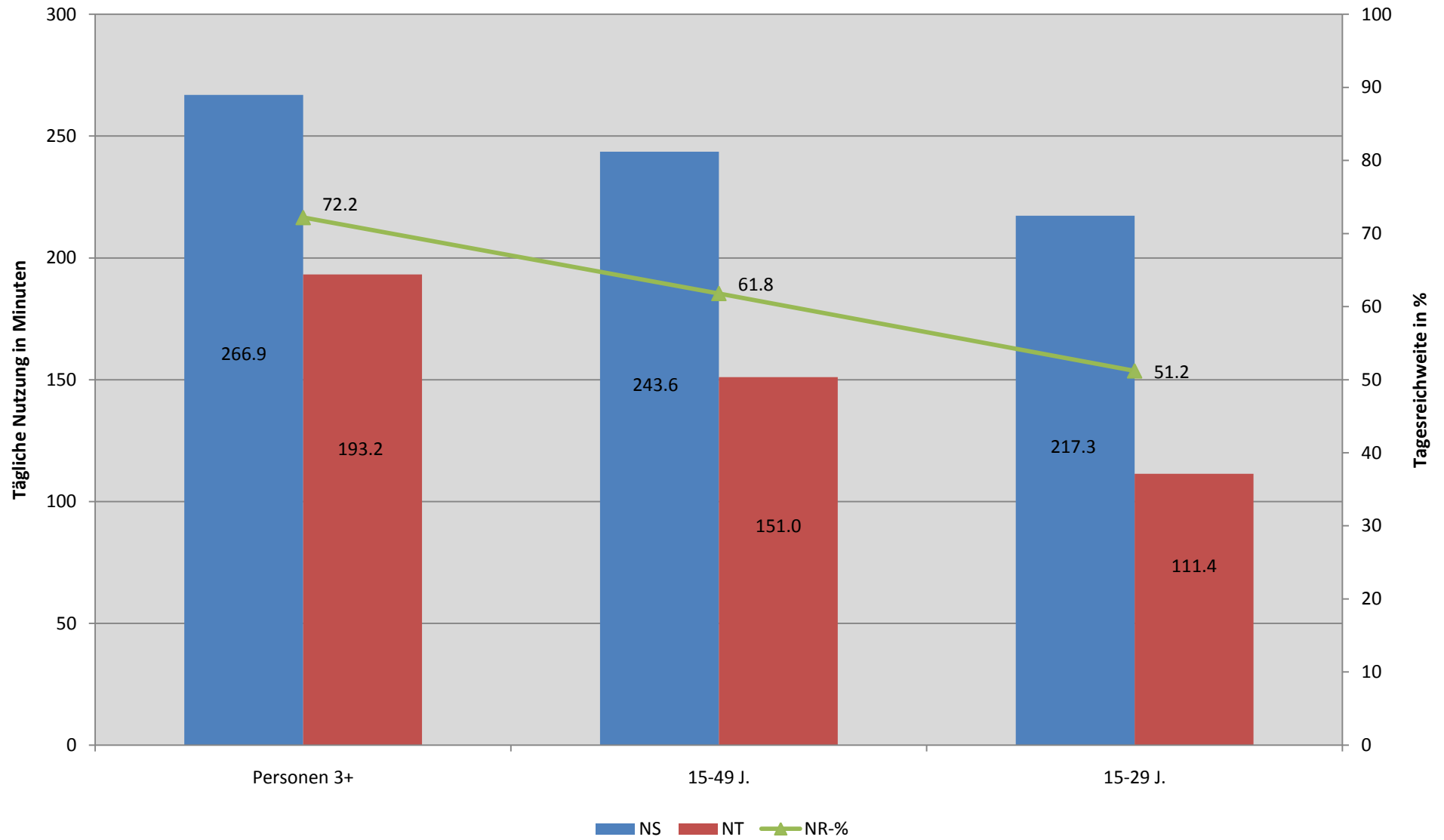
# TV-Nutzung in der Suisse Romande

Tagesreichweite und Nutzung (Mo-So, 24h) 1. Semester 2010



# TV-Nutzung in der Svizzera Italiana

Tagesreichweite und Nutzung (Mo-So, 24h) 1. Semester 2010



Universen: 319'900 3+ / 154'300 15-49 / 51'300 15-29

Stichproben: 523 / 263 / 75

Quelle: TV-Messpanel der Mediapulse