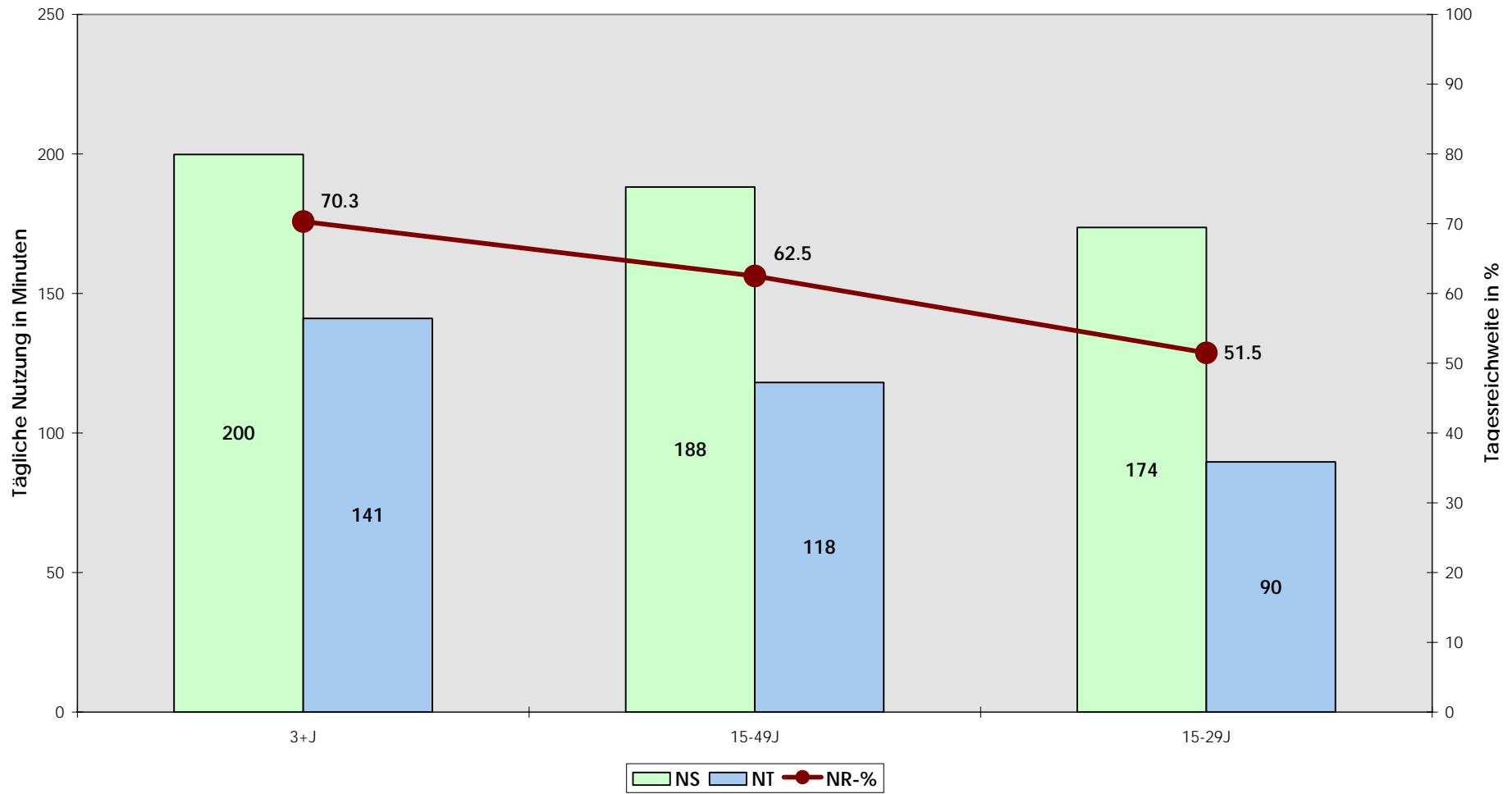


TV-Nutzung in der Deutschen Schweiz
Tagesreichweite und Nutzung (Mo-So) 1. Semester 2008

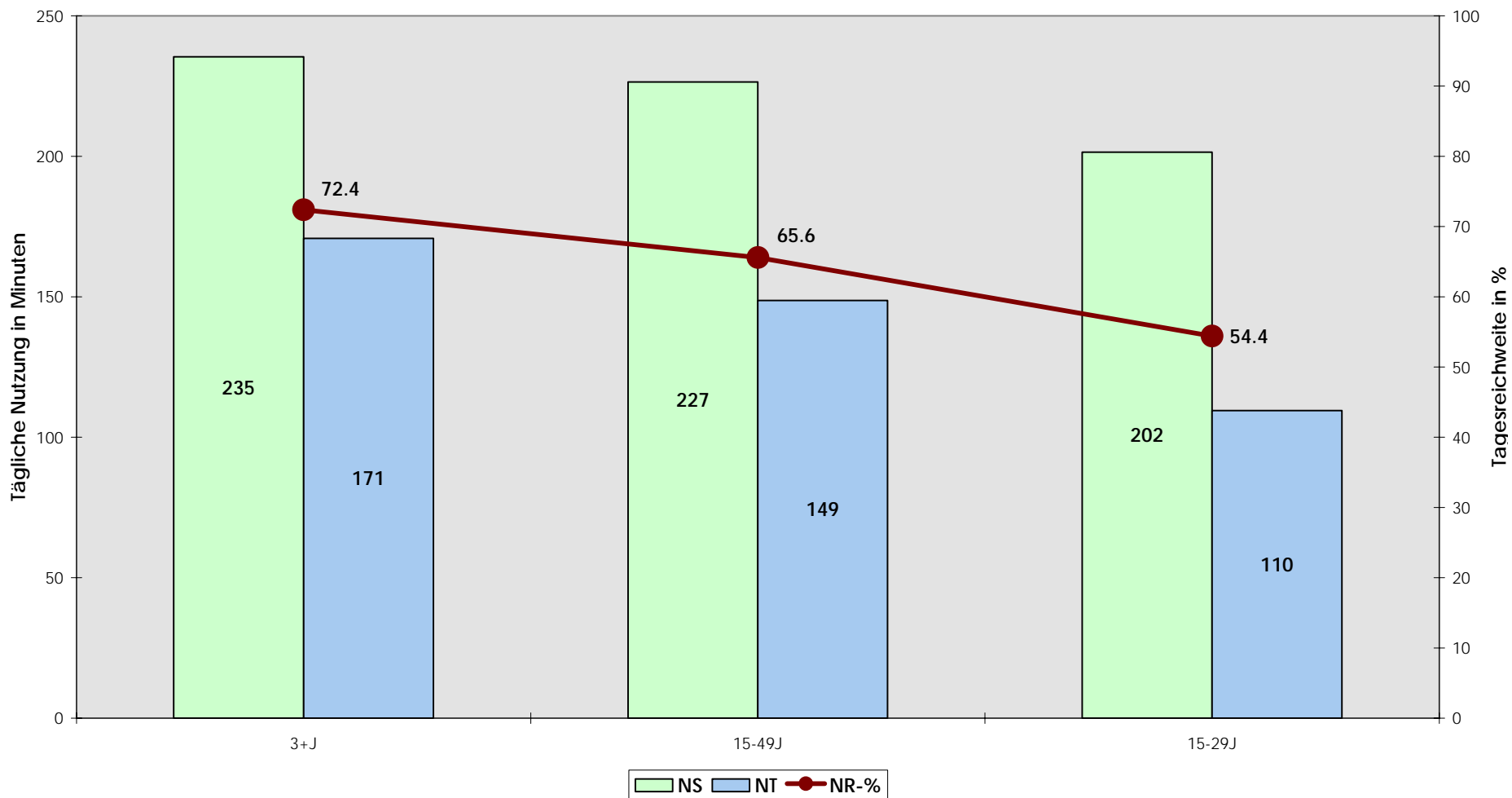


Universen: 5'033'100 3+ / 2'580'100 15-49 / 917'000 15-29

Stichproben: 2'254 / 1'155 / 411

Quelle: Publica Data AG / Telecontrol

TV-Nutzung in der Suisse Romande
 Tagesreichweite und Nutzung (Mo-So) 1. Semester 2008

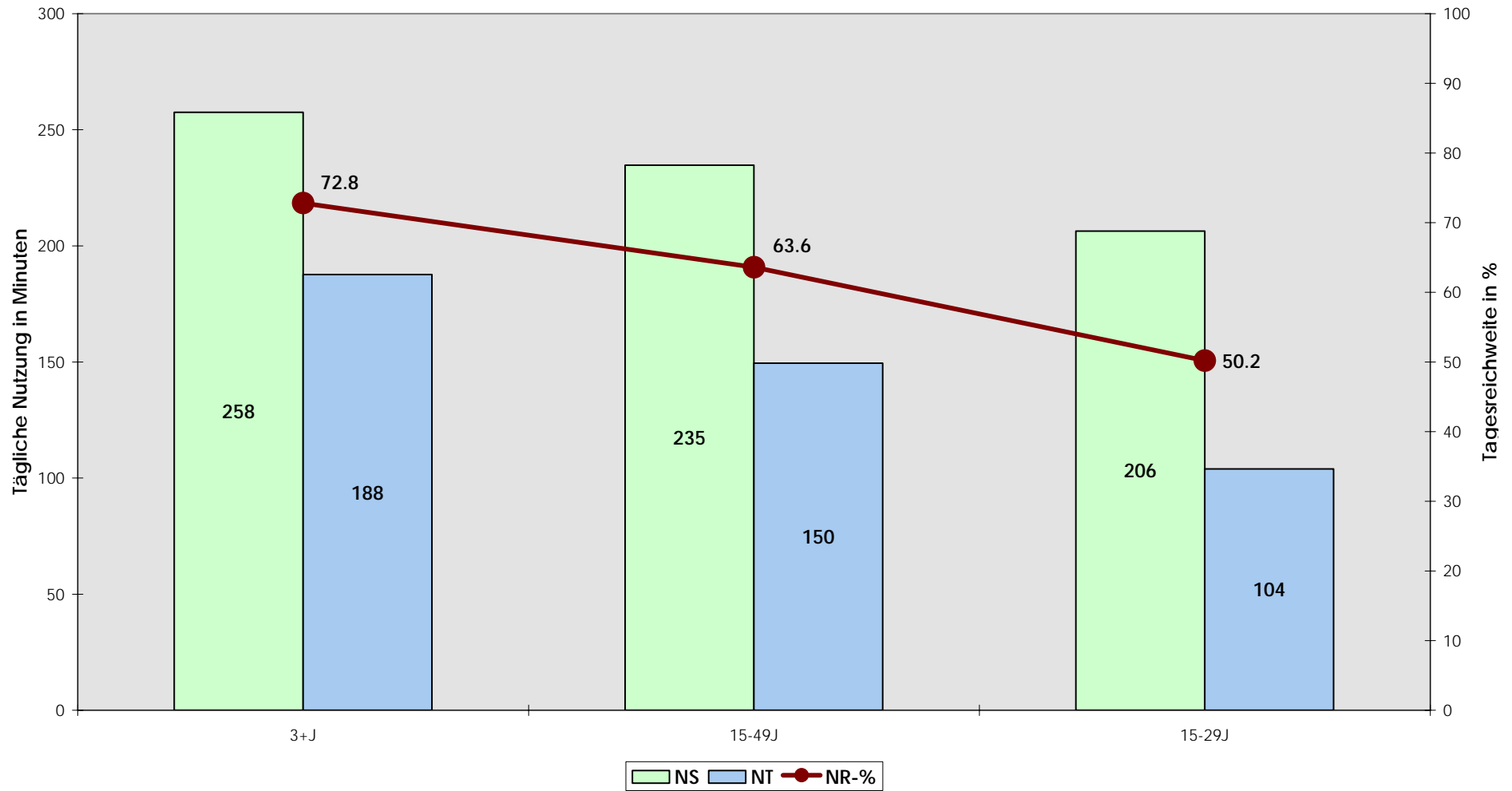


Universen: 1'633'800 3+ / 843'000 15-49 / 289'900 15-29

Stichproben: 1'317/ 680 / 234

Quelle: Publica Data AG / Telecontrol

TV-Nutzung in der Svizzera Italiana
Tagesreichweite und Nutzung (Mo-So) 1. Semester 2008



Universen: 308'000 3+ / 151'400 15-49 / 52'700 15-29

Stichproben: 589/ 289/ 101

Quelle: Publica Data AG / Telecontrol