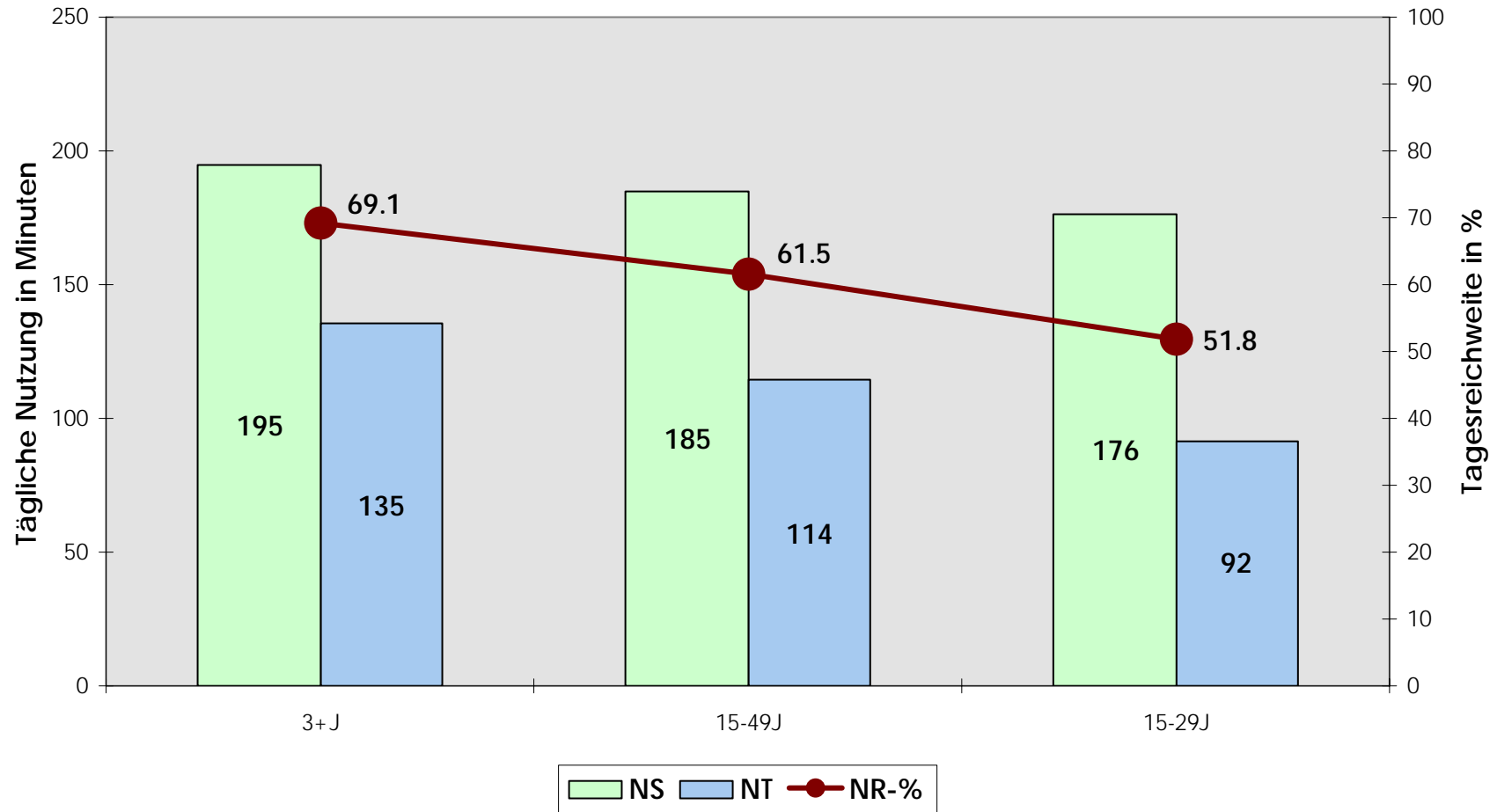


TV-Nutzung in der Deutschen Schweiz

Tagesreichweite und Nutzung (Mo-So) 2. Semester 2007



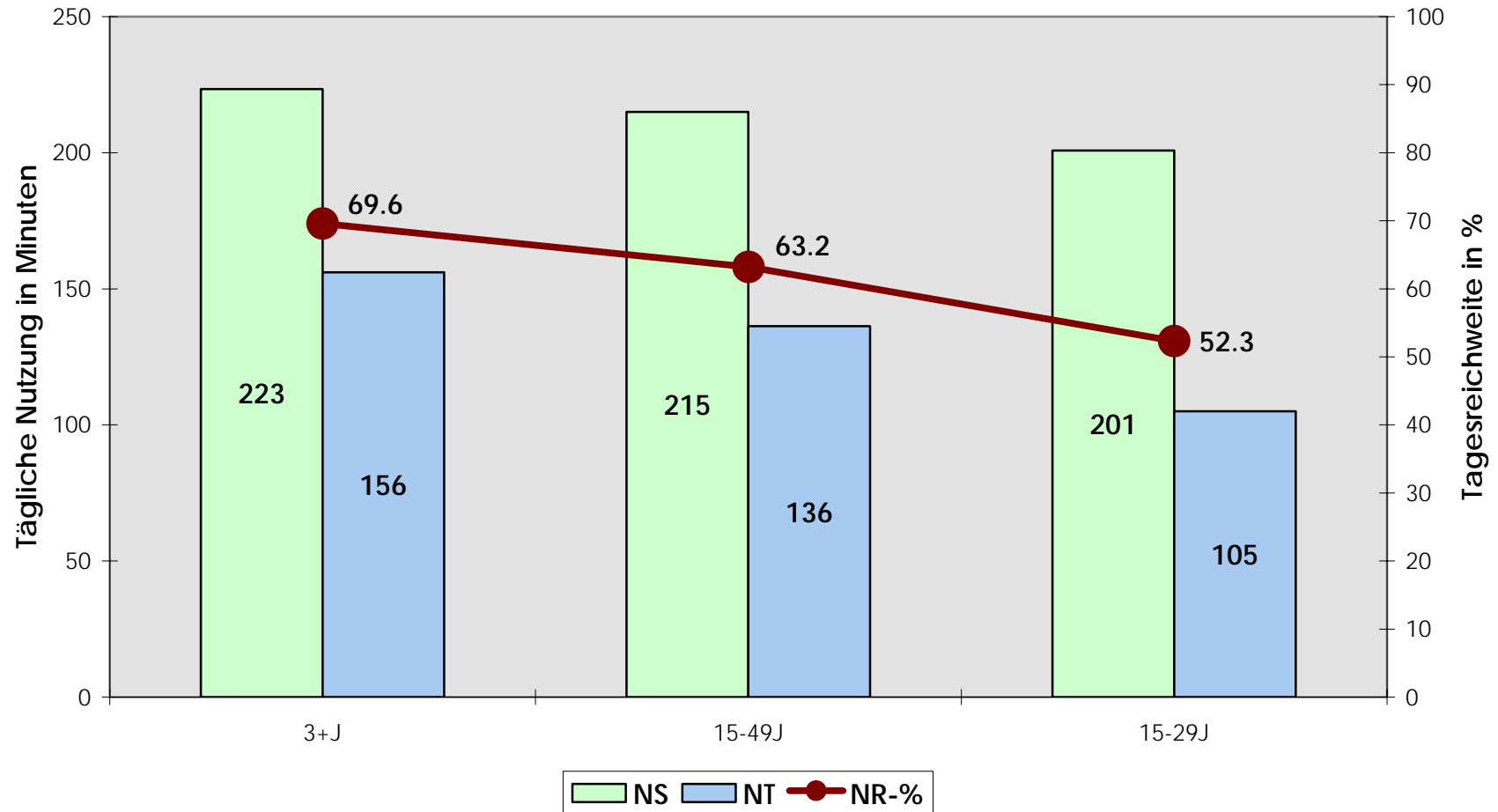
Universen: 5'033'100 3+ / 2'610'200 15-49 / 914'600 15-29

Stichproben: 2'254 / 1'169 / 410

Quelle: Publica Data AG / Telecontrol

TV-Nutzung in der Suisse Romande

Tagesreichweite und Nutzung (Mo-So) 2. Semester 2007



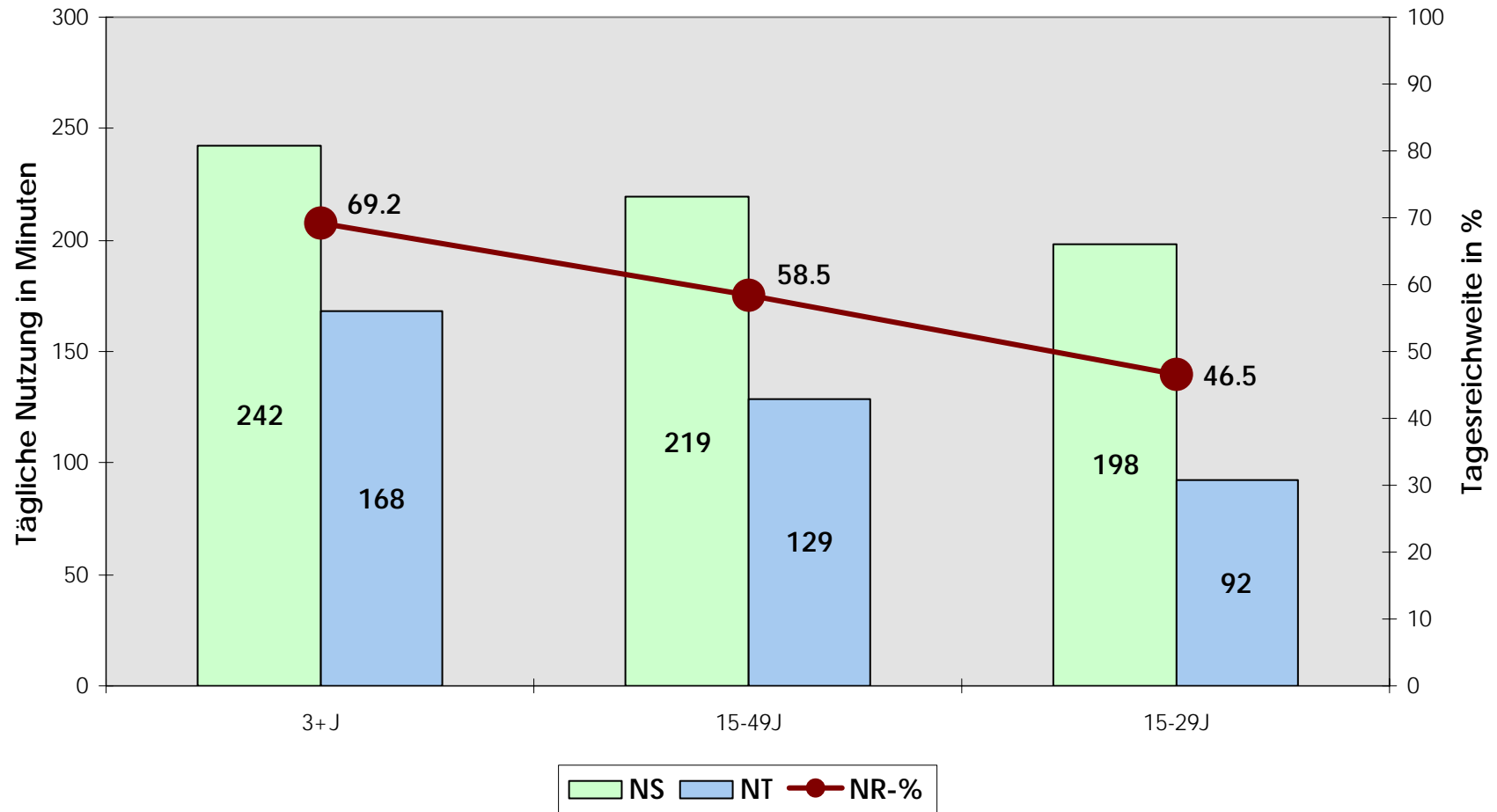
Universen: 1'633'800 3+ / 840'800 15-49 / 289'700 15-29

Stichproben: 1'317 / 678 / 234

Quelle: Publica Data AG / Telecontrol

TV-Nutzung in der Svizzera Italiana

Tagesreichweite und Nutzung (Mo-So) 2. Semester 2007



Universen: 308'000 3+ / 149'900 15-49 / 53'100 15-29

Stichproben: 589/ 287/ 101

Quelle: Publica Data AG / Telecontrol