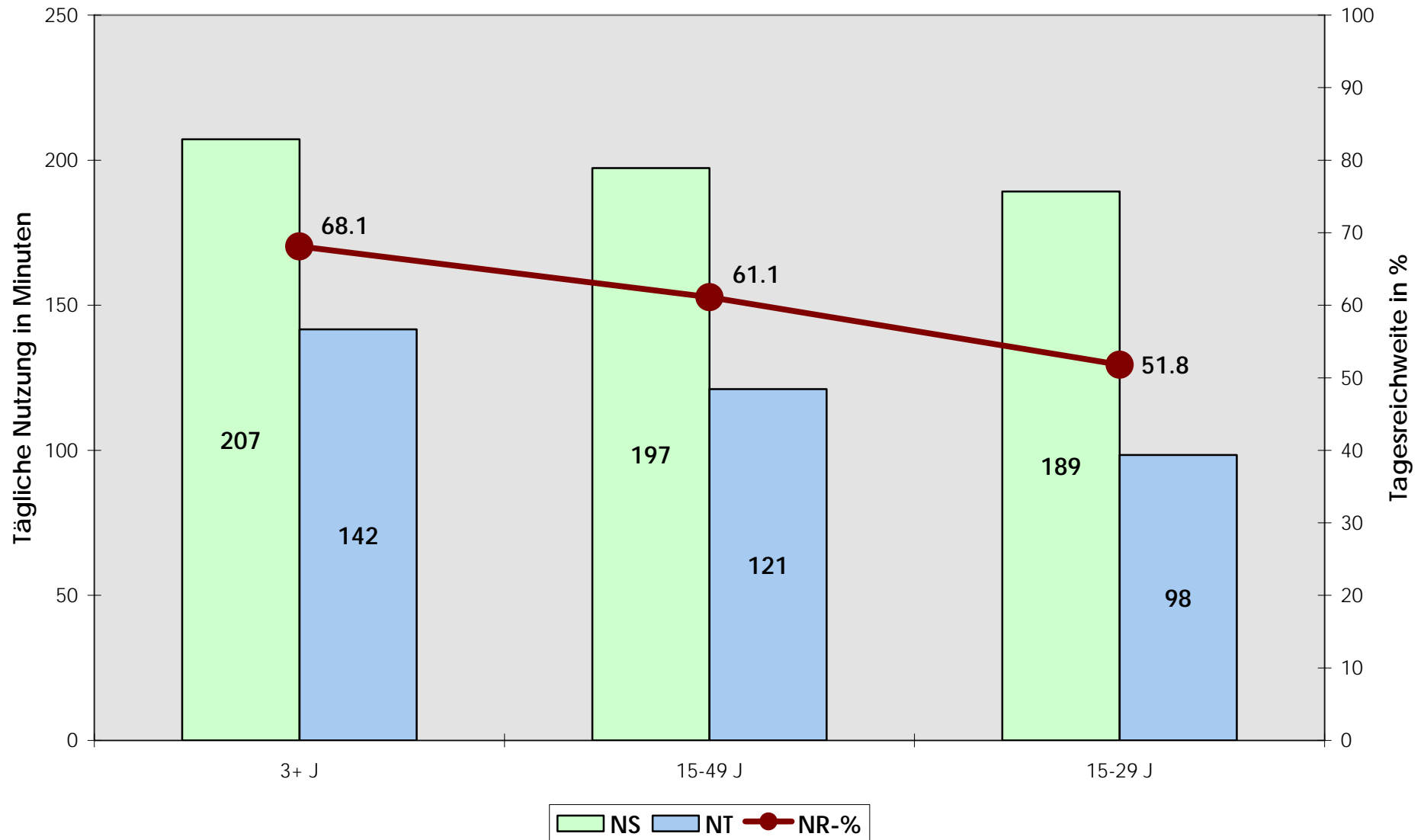


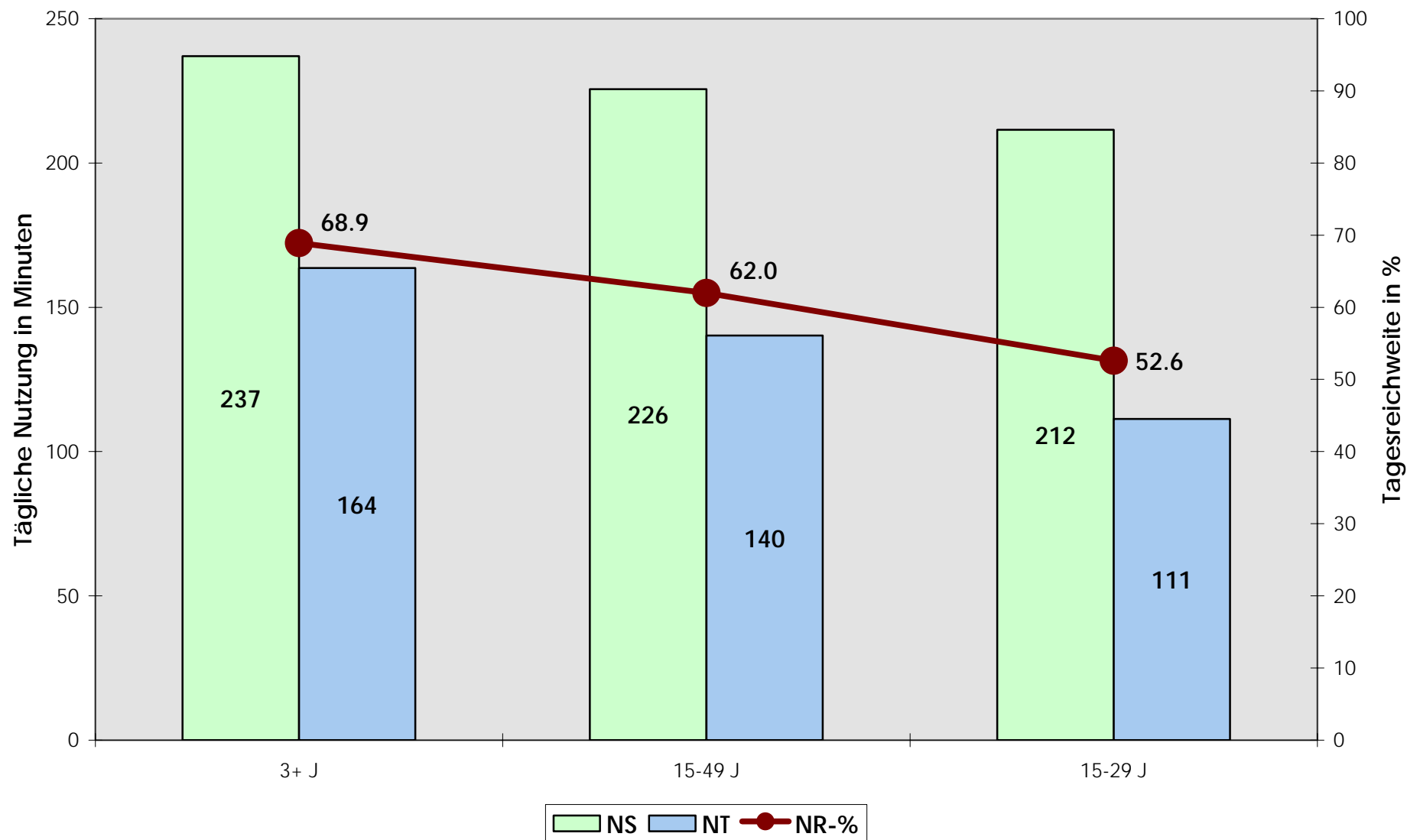
TV-Nutzung in der Deutschen Schweiz

Tagesreichweite und Nutzung (Mo-So) 2. Semester 2008



TV-Nutzung in der Suisse Romande

Tagesreichweite und Nutzung (Mo-So) 2. Semester 2008



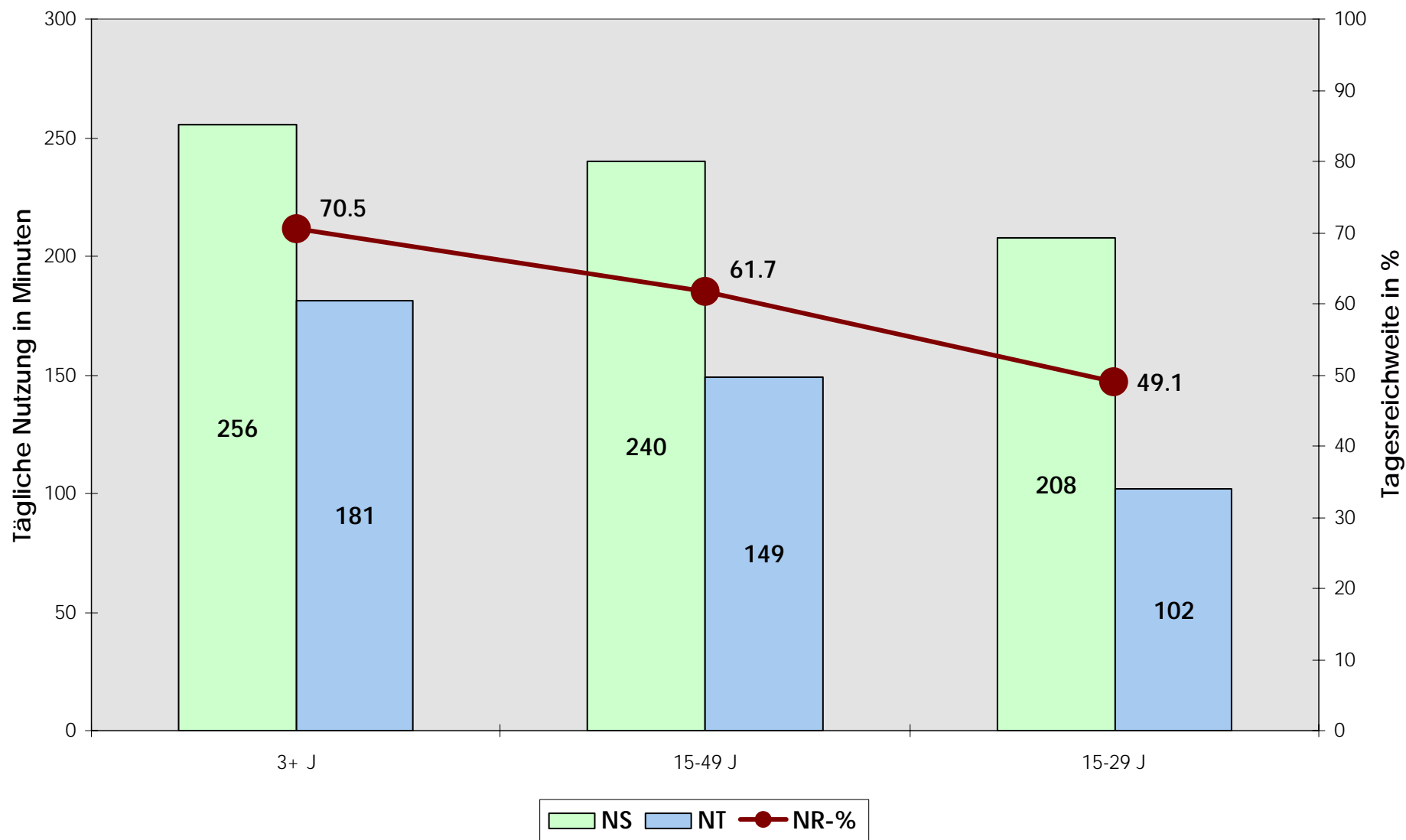
Universen: 1'633'800 3+ / 841'500 15-49 / 292'100 15-29

Stichproben: 1'317/ 678 / 235

Quelle: Publica Data AG / Telecontrol

TV-Nutzung in der Svizzera Italiana

Tagesreichweite und Nutzung (Mo-So) 2. Semester 2008



Universen: 308'000 3+ / 149'000 15-49 / 52'300 15-29

Stichproben: 589/ 285/ 100

Quelle: Publica Data AG / Telecontrol