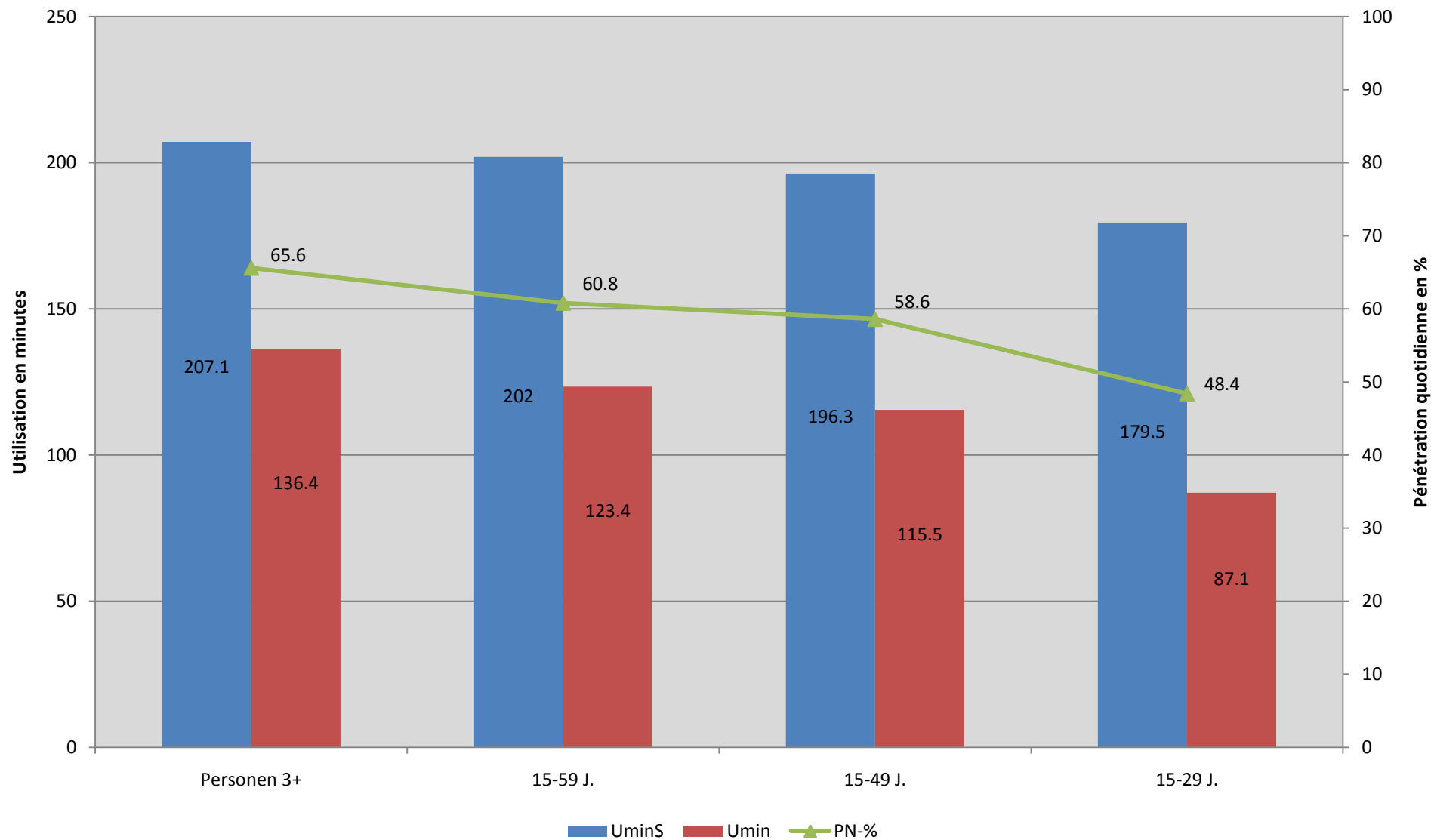


# Utilisation TV dans la Suisse alémanique

Pénétration quotidienne et utilisation (Lu-Di, 24h) 2ème semestre 2010



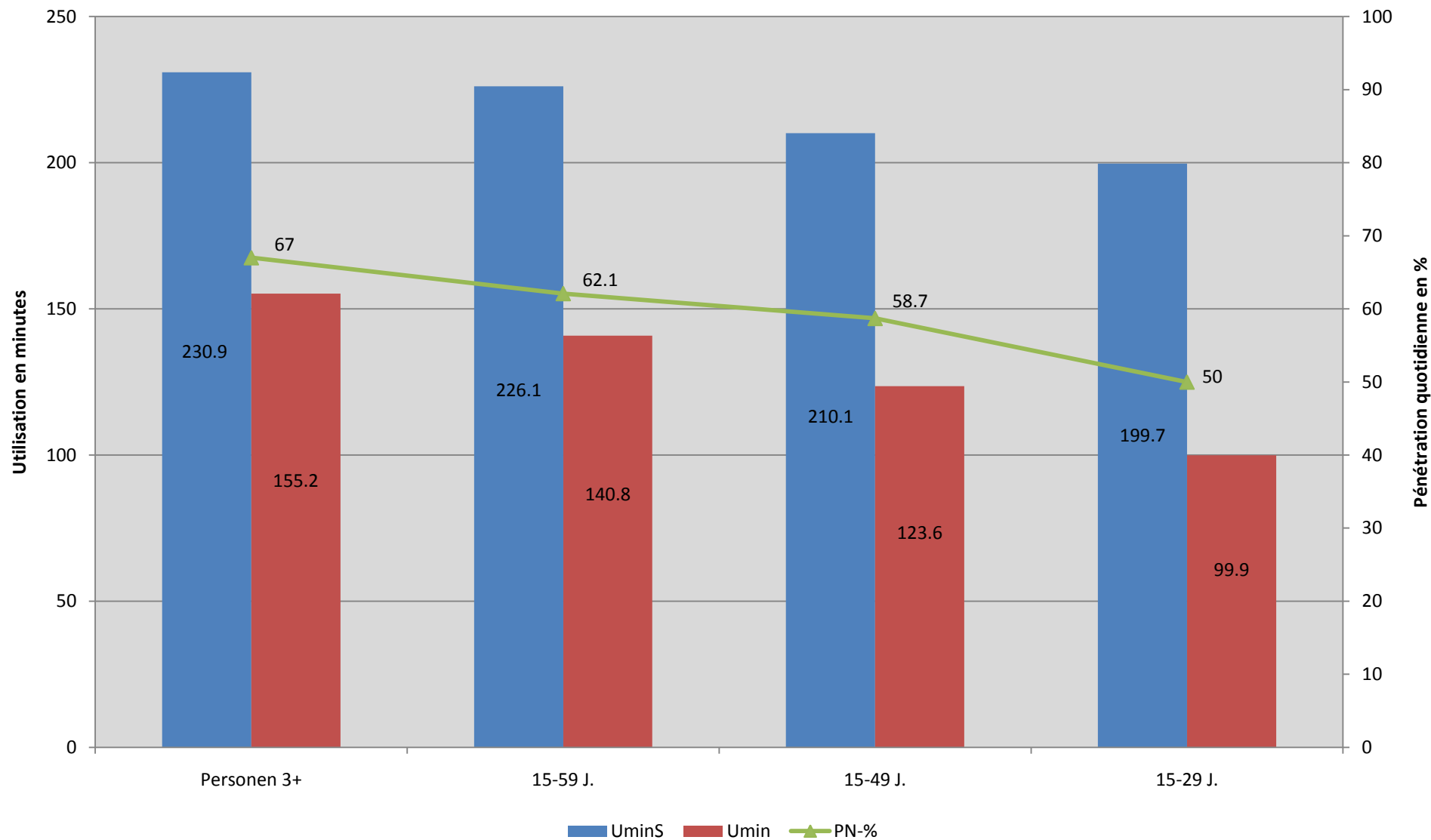
univers: 4'957'000 3+ / 3'213'400 15-59 /  
2'520'300 15-49 / 929'900 15-29

échantillons: 2'018 / 1'305 / 1'071 / 399

source: le panel télévision Mediapulse

# Utilisation TV dans la Suisse Romande

Pénétration quotidienne et utilisation (Lu-Di, 24h) 2ème semestre 2010



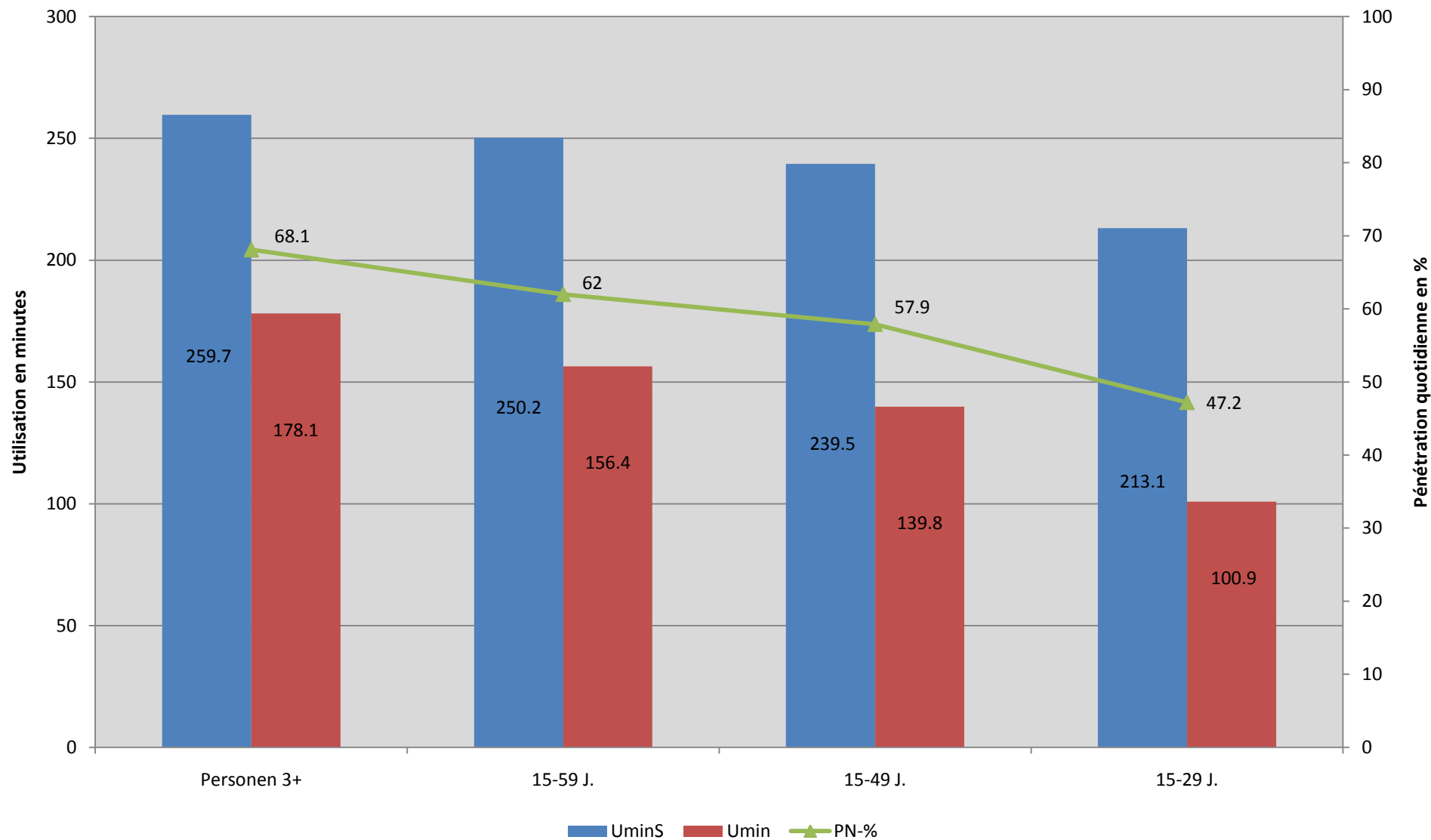
univers: 1'680'700 3+ / 1'072'700 15-59 /  
850'400 15-49 / 315'700 15-29

échantillons: 1'177 / 771 / 625 / 258

source: le panel télévision Mediapulse

# Utilisation TV dans la Svizzera Italiana

Pénétration quotidienne et utilisation (Lu-Di, 24h) 2ème semestre 2010



univers: 319'900 3+ / 198'100 15-59 /  
154'300 15-49 / 51'300 15-29

échantillons: 510 / 325 / 261 / 81

source: le panel télévision Mediapulse